



Drzwi obiektowe ze stali

Zespólona konstrukcja OD klejona na całej powierzchni tworzy trwale płaską płaszczyznę.







- 4 Jakość marki Hörmann
- 6 Oferta drzwi obiektowych Hörmann
- 8 Ekoprodukcja
- 9 Program dla architektów
- 10 Powody, dla których warto wybrać markę Hörmann
- 12 Drzwi wielofunkcyjne OD
- 14 Jakość w każdym szczególe
- 16 System ościeżnic
- 18 Uniwersalna ościeżnica kątowna
- 20 Ościeżnice do ścian litych wypełniane wełną mineralną
- 22 Ościeżnice do suchej zabudowy wypełniane wełną mineralną
- 24 Ościeżnice do ścian litych wypełniane zaprawą murarską
- 26 Funkcje drzwi
- 28 Oferta drzwi stalowych
- 38 Przeszklenia
- 40 Naświetla górne / kratki wentylacyjne
- 42 Okleina drewnopodobna
- 43 Wyposażenie specjalne
- 50 Wymiary montażowe
- 51 Szerokość przejścia w świetle
- 52 Szczegóły techniczne
- 54 Oferta produktów Hörmann

UWAGA

Nie wszystkie przedstawione w prospekcie produkty lub wersje wykonania są do sprzedaży na rynku polskim. Z tego względu przed zastosowaniem produktu należy upewnić się w Hörmann Polska lub u naszego partnera handlowego czy wybrane rozwiązanie może być zastosowane w Polsce.

Przedstawione kolory i rodzaje powierzchni nie są wiążące z przyczyn technicznych związanych z drukiem.

Chronione prawem autorskim. Powielanie, także częściowe, wyłącznie po uzyskaniu naszej zgody. Zmiany zastrzeżone.

Jakość marki Hörmann to najwyższe bezpieczeństwo i niezawodność



Budynek Urzędu Rozwoju Miasta i Środowiska w Hamburgu, wyposażony w produkty Hörmann



Udoskonalenie produktu

Ciągły wzrost i zmiany wymagań w zakresie funkcjonalności i bezpieczeństwa takich elementów, jak bramy i drzwi, wymagają stałego poszukiwania coraz nowszych i lepszych konstrukcji oraz wyposażenia. Nasi wykwalifikowani pracownicy potwierdzają swoje wysokie kompetencje w tym zakresie.



Produkcja na najwyższym poziomie

Hörmann stawia na najnowocześniejszą technologię w wysoko wyspecjalizowanych zakładach produkcyjnych. Sterowana komputerowo obróbka gwarantuje precyzję docięcia i perfekcyjny montaż wszystkich okuć i elementów funkcyjnych.



Bezpieczne rozwiązania posiadające międzynarodowe aprobaty

Wszystkie drzwi, które potrzebuje Państwo do swojej inwestycji, firma Hörmann oferuje od jednego producenta. Charakteryzują się jednolitym wzornictwem i pełnią dokładnie takie funkcje, jakich się od nich oczekuje: drzwi przeciwpożarowe, dymoszczelne, dźwiękoszczelne i drzwi o zwiększonej odporności na włamanie. Wyroby firmy Hörmann, spełniające wymogi ochrony przeciwpożarowej, posiadają dopuszczenie nie tylko w Niemczech, lecz także w innych krajach. Wiele konstrukcji spełnia wymagania „british standard”, a tym samym jest dopuszczona w wielu krajach Wspólnoty Narodów. Firma Hörmann uzyskała także aprobaty w Chinach, gdzie produkowane są drzwi przeciwpożarowe na rynek lokalny.

W powyższych krajach istnieje zorganizowana sieć dystrybucji ułatwiająca projektowanie i wykonawstwo.



Centrum ochrony przeciwpożarowej i laboratorium badań ogniowych

Odporność ogniowa i właściwości dymoszczelne nowych i udoskonalonych produktów są testowane w trakcie zakładowych prób ogniowych, wykonywanych w naszym centrum ochrony przeciwpożarowej. Wyniki tych prób pokazały, że nasze produkty zapewniają bardzo wysoki poziom bezpieczeństwa przeciwpożarowego w obiektach. Dzięki tym testom stworzyliśmy optymalne warunki do przeprowadzenia oficjalnych badań przez akredytowane jednostki, wymaganych do uzyskania Aprobaty Technicznej.



Kompetentny nadzór nad obiektem

Doświadczeni doradcy – specjaliści z sieci dystrybucyjnej świadczą usługi doradcze na etapie projektowania obiektu, dokonywania uzgodnień technicznych aż po odbiór budowlany.

Fachowe wykonanie montażu gwarantują doświadczeni monterzy firmy Hörmann i przeszkoleni specjaliści z sieci przedstawicielstw Hörmann.

Oferta drzwi obiektowych Hörmann

Odpowiednie rozwiązanie dla wszystkich wymagań





Drzwi funkcyjne*

Od bardzo wytrzymałych stalowych drzwi wewnętrznych, bezpiecznych drzwi do mieszkań i całkowicie przeszklonych drzwi biurowych po izolowane termicznie drzwi zewnętrzne – szeroka oferta firmy Hörmann obejmuje też różnorodne warianty kolorystyczne i bogaty wybór wyposażenia.



Drzwi wielofunkcyjne ze stali i stali nierdzewnej*

Stalowe drzwi wielofunkcyjne posiadają istotne zalety przekonujące architektów i inwestorów: drzwi, które spełniają najróżniejsze wymagania w zakresie funkcji, mogą być montowane na tej samej kondygnacji budynku, ponieważ ich jednolite, identyczne wzornictwo pozwala zrealizować spójną koncepcję wnętrza. Drzwi STS / STU wykonane ze stali lub stali nierdzewnej charakteryzują się zlicowanym, eleganckim wyglądem.



Elementy w konstrukcji ramowej z pełnym przeszkleniem i automatyczne drzwi przesuwne*

O zaletach przeszkleń oraz zamknięć przeciwpożarowych i dymoszczelnych firmy Hörmann, wykonanych ze stali lub aluminium, decyduje nie tylko bezpieczeństwo potwierdzone certyfikatem, lecz także ich niezawodność działania i w stu procentach jednolite wzornictwo systemowe. Automatyczne drzwi przesuwne Hörmann łączą w sobie transparentność elementów w konstrukcji ramowej z wymaganiami w zakresie ochrony przeciwpożarowej i budownictwa bez barier. W ten sposób firma Hörmann stworzyła ofertę zamknięć przeciwpożarowych harmonijnie dopasowanych do wszelkich ambitnych rozwiązań architektonicznych w budownictwie obiektowym.



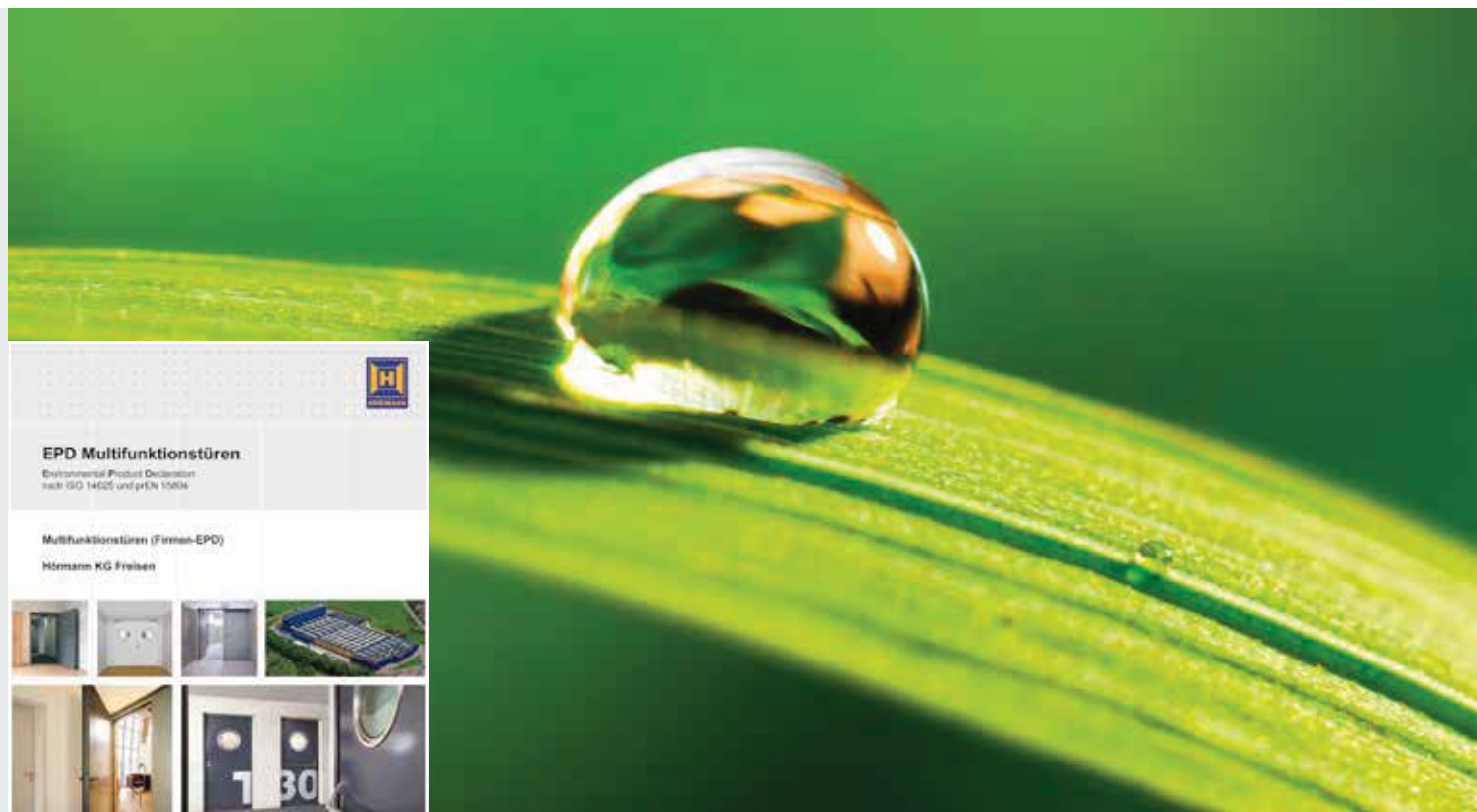
Okna w ścianach wewnętrznych*

Przeszklenia w ścianach wewnętrznych firmy Hörmann w formie okien lub elementów na całej wysokości pomieszczenia zapewniają więcej światła i lepszy kontakt wzrokowy. Przeszklenia w ścianach wewnętrznych spełniają takie wymagania, jak: izolacyjność cieplna i akustyczna oraz ochrona przed promieniowaniem, są dostępne w wersji ogniod odpornej F30 i ogniotrwalej F90. Istnieje też możliwość realizacji indywidualnych rozwiązań poprzez zastosowanie szczelin dzielących przeszklenie, wycięć lub skosów.

Zdjęcie z lewej:
DC Tower, Wiedeń, wyposażony w produkty Hörmann

* Uwaga – zastosowanie na rynku polskim wymaga indywidualnych uzgodnień z Hormann Polska sp. z o.o.

Ekoprodukcja wyznacza przyszłe trendy w budownictwie



Ekoprodukcja potwierdzona i udokumentowana przez instytut IFT w Rosenheim

Firma Hörmann uzyskała zgodnie z ISO 140425 deklarację środowiskową produktu (EPD)* wydaną przez Instytut Techniki Okiennej (ift) z Rosenheim, która potwierdza, że wszystkie drzwi wielofunkcyjne są produkowane zgodnie z zasadami zrównoważonego rozwoju. Badanie przeprowadzono na podstawie Zasad Kategorii Produktu (Product Category Rules, PCR) dla drzwi i bram Instytutu ift Rosenheim GmbH, wydanie PCR-TT-0.1. Bilans ekologiczny sporządzony zgodnie z PN-EN 14040 / 14044 dla wszystkich drzwi potwierdza zachowanie wymogów ochrony środowiska w procesie produkcji.

Ekoprodukcja drzwi funkcyjnych Hörmann

- **Produkcja przyjazna dla środowiska**
Na przykład fabryczne malowanie proszkowe bez rozpuszczalników, które umożliwia odbiorcy wykończenie produktu lakierami lub podkładami gruntującymi niezawierającymi lotnych związków organicznych.
- **Lokalne surowce**
Ogromna część surowców używanych do produkcji pochodzi z Niemiec i Europy Centralnej.
- **Trwałe produkty, niewymagające konserwacji**
Sprawdzone w badaniu wytrzymałościowym, obejmującym ponad 200000 cykli zamykania

Ekobudownictwo dzięki kompetencjom firmy Hörmann

Liczne zrealizowane obiekty świadczą o dużym doświadczeniu firmy Hörmann w zakresie budownictwa ekologicznego. Nasz know-how pomoże także w realizacji Państwa inwestycji.

breeam



DGNB®

Deutsche Gesellschaft für Nachhaltiges Bauen e.V.
German Sustainable Building Council



Program dla architektów od firmy Hörmann

Ponad 9000 rysunków dla ponad 850 produktów



Program dla architektów

Interfejs programu, nowoczesny i przyjazny dla użytkownika, ułatwia projektowanie z wykorzystaniem produktów Hörmann. Przejrzysta struktura programu, korzystająca z rozwijanego menu, symboli i funkcji wyszukiwania, zapewnia szybki dostęp do opisów projektowych i rysunków (w formacie DWG i PDF) dla ponad 850 produktów firmy Hörmann. Uzupełnieniem informacji o wielu produktach są ich fotorealistyczne ilustracje.

Program dla architektów w wersji online można pobrać bezpłatnie ze strony internetowej www.hormann.pl

Powody, dla których warto wybrać markę Hörmann

Identyczne wzornictwo systemowe niezależnie od funkcji



1

Indywidualne zestawienia

Podstawowe funkcje drzwi obiektowych (np. ochrona przed ogniem) można poszerzyć, dostosowując je do indywidualnych potrzeb i wymagań. Do dyspozycji jest wiele dodatkowych funkcji. Na przykład do drzwi przeciwpożarowych można dodać opcjonalne wyposażenie przeciwwłamaniowe w klasie odporności RC 2. Wszystkie możliwości kompilacji prezentujemy w tabeli na stronie 25.

2

Identyczne wzornictwo systemowe

Drzwi obiektowe Hörmann – przeciwpożarowe czy dymoszczelne – charakteryzują się jednolitym wzornictwem w każdym najdrobniejszym szczególe. Wszystkie drzwi perfekcyjnie pasują do siebie niezależnie od funkcji. To sprawia, że całość tworzy idealnie harmonijną kompozycję.



3

Przejścia bez barier

Automatyczne drzwi rozwiernie Hörmann zapewniają przejścia wolne od barier i znajdują uniwersalne zastosowanie w obiektach. Nasze drzwi wielofunkcyjne dostarczamy gotowe, fabrycznie wyposażone w odpowiedni napęd. Drzwi automatyczne można wygodnie obsługiwać za pomocą sterownika, czujnika radarowego lub czujnika ruchu, a także za pomocą urządzeń sterujących Hörmann z technologią zdalnego sterowania radiowego BiSecur, np. komfortowym nadajnikiem.

4

Nowoczesna konstrukcja z myślą o przyszłości

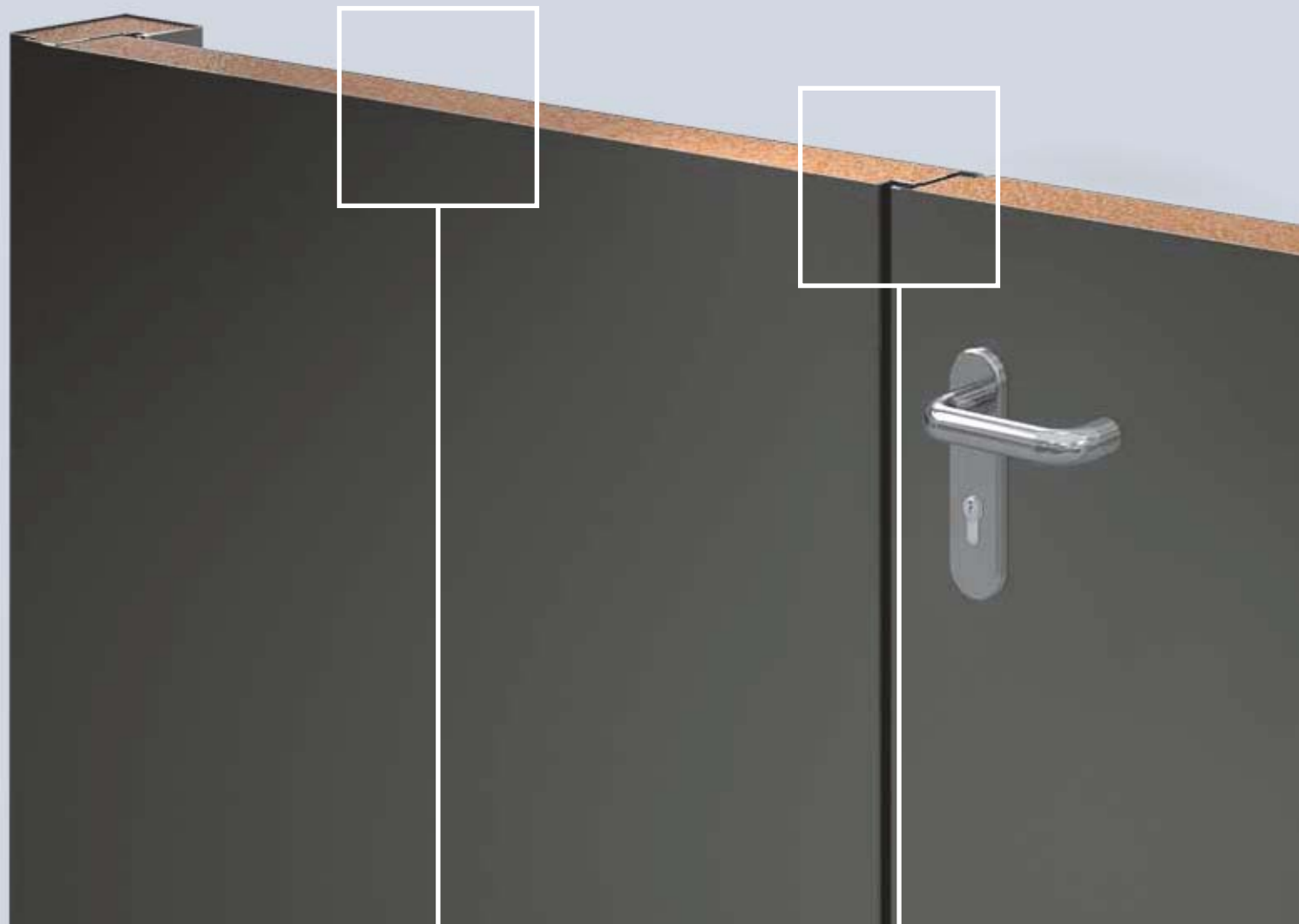
Spełnia wymagania europejskiej normy wyrobu EN 14351

Stalowe drzwi wielofunkcyjne D65 OD uwzględniają wymagania normy wyrobu EN 14351 i są oznakowane znakiem CE. To oznacza, że europejska norma wyrobu zastąpi krajową Aprobata Techniczną. W zakresie projektowania zamknięć przeciwpożarowych obowiązują nadal wymagania krajowe. W ofercie dostępne będą również drzwi przeciwpożarowe w nowej konstrukcji OD, spełniające wymagania europejskiej normy wyrobu EN 16034.



Drzwi wielofunkcyjne OD

Atrakcyjny wygląd,
bardzo dobra stabilność
i sztywność skrzydeł



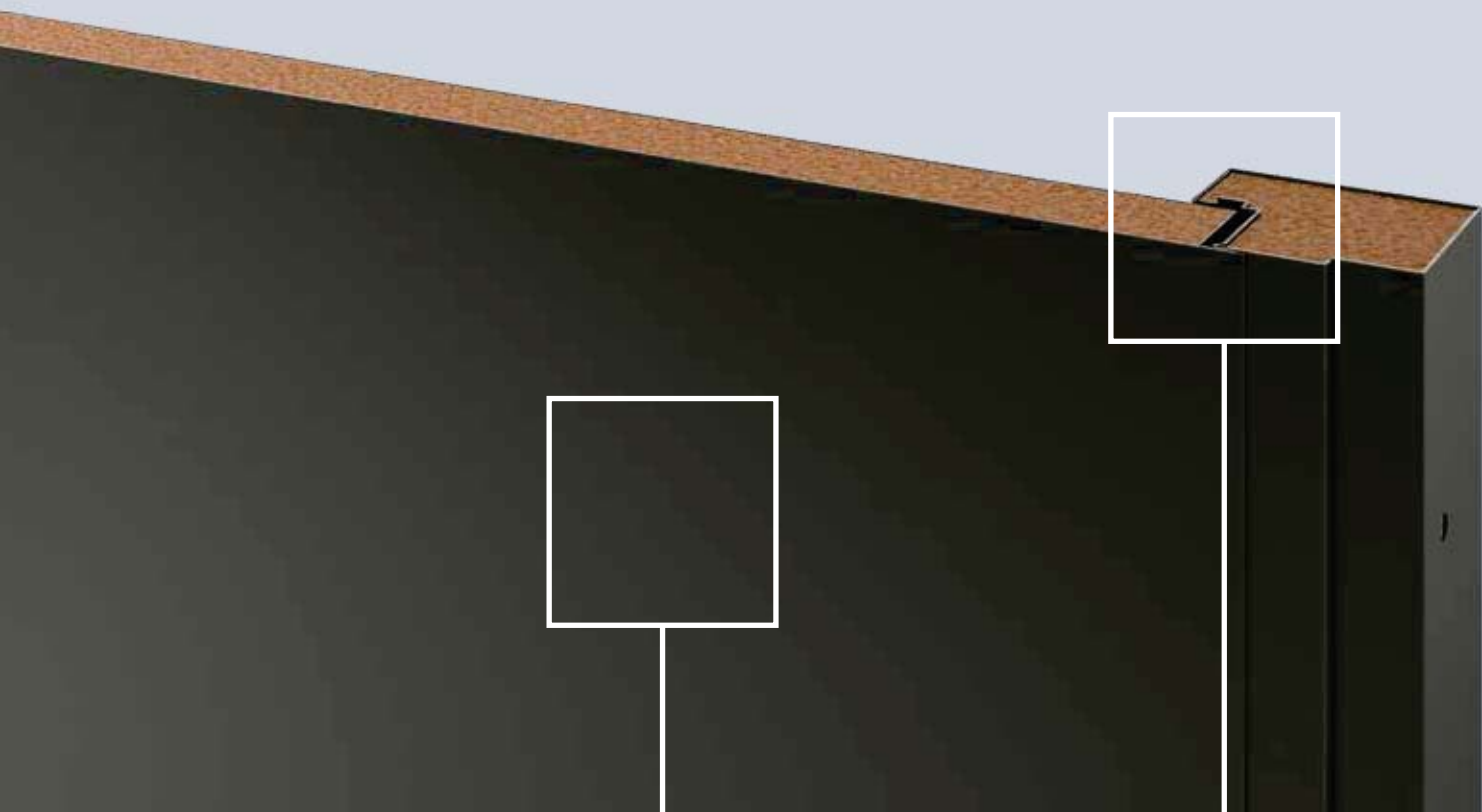
Płyta drzwiowa klejona na całej powierzchni

Zespolona konstrukcja **1** płyty drzwiowej klejona na całej powierzchni zapewnia bardzo dobrą stabilność i sztywność skrzydeł drzwiowych. Dzięki temu drzwi domykają się bezpiecznie i dokładnie przylegają do ościeżnicy.



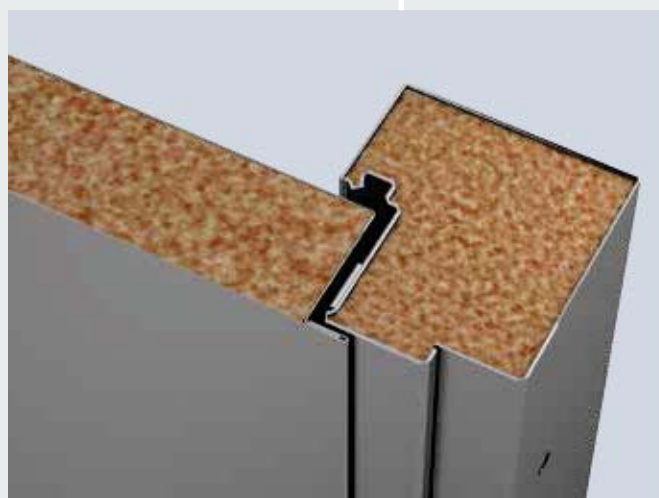
Harmonijny wygląd

Zlicowane przejście na styku obu skrzydeł w drzwiach 2-skrzydłowych zapewniają harmonijny wygląd całości.



Płaska powierzchnia

Drzwi wielofunkcyjne OD firmy Hörmann charakteryzują się trwale płaską powierzchnią. Zaleta: płyta drzwiowa nie wypacza się i nie odkształca.

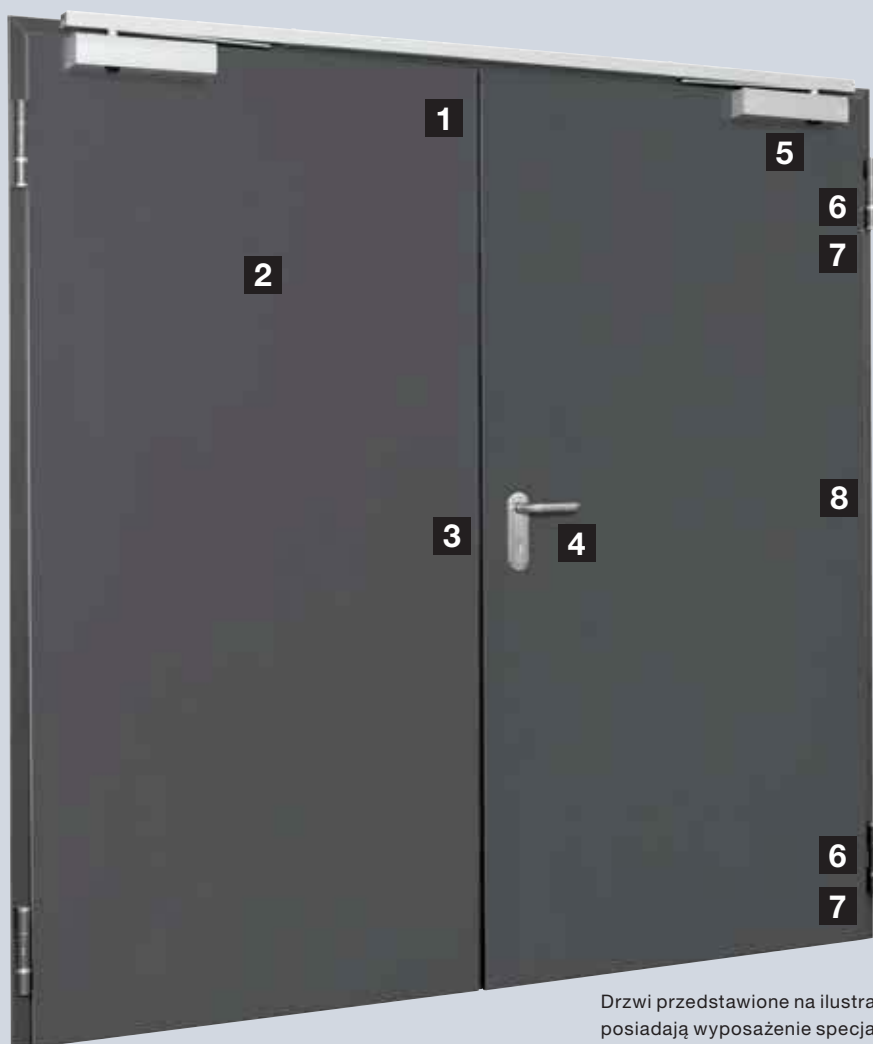


Optymalna ościeżnica

System ościeżnic Hörmann gwarantuje stabilne połączenie ze ścianą dla optymalnego i niezawodnego działania drzwi. Zapewniamy dobranie optymalnej ościeżnicy do każdego rodzaju ściany.

Jakość w każdym szczególe

Najwyższej jakości wyposażenie standardowe do wszystkich drzwi wielofunkcyjnych



Drzwi przedstawione na ilustracji posiadają wyposażenie specjalne

1 Przyłga i płyta drzwiowa na życzenie

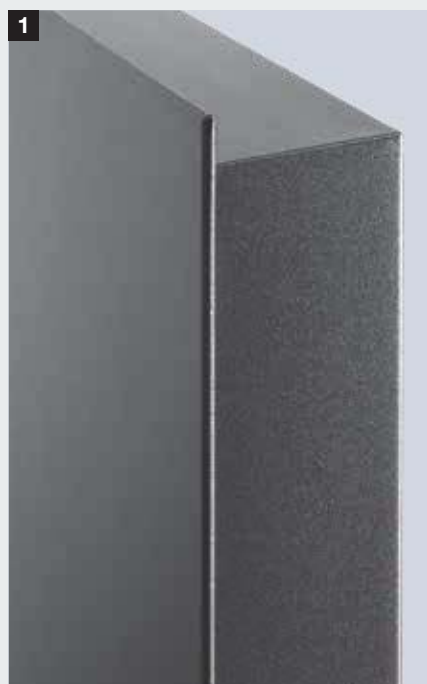
Drzwi wielofunkcyjne Hörmann są dostępne w wykonaniu z cienką przyłgą (standardowo) lub z grubą przyłgą. Szczególnie harmonijny wygląd naszych drzwi OD podkreśli oferowana do wyboru bezprzyłgowa płyta drzwiowa.

2 Powierzchnia w kolorze

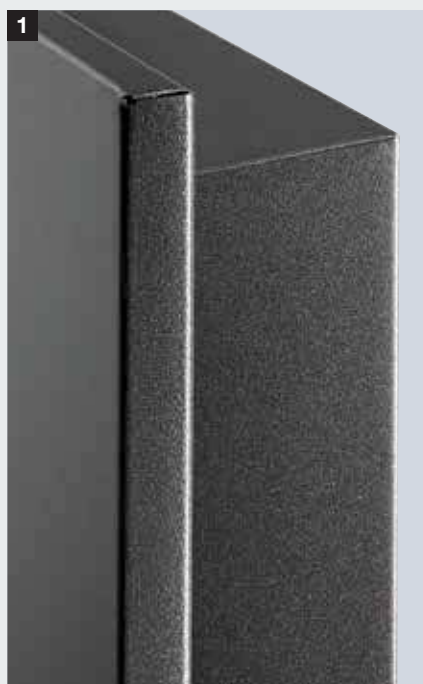
Atrakcyjny wygląd drzwi podkreśli płyta drzwiowa i ościeżnica, które oprócz wersji ocynkowanej i malowanej farbą proszkową w kolorze biało-szarym są opcjonalnie dostępne w dowolnym kolorze na bazie palety RAL. W przypadku drzwi D65 OD płyta drzwiowa oferowana jest także w okleinie. Do tego rodzaju drzwi zalecamy montaż ościeżnicy Hörmann DryFix (więcej informacji na stronie 18).

3 Bezpieczne ryglowanie

Drzwi stalowe Hörmann są standardowo wyposażone w wysokiej jakości zamek wpuszczany zapadkowo-zasuwkowy przystosowany pod wkładkę patentową. W drzwiach 2-skrzydłowych skrzydło stałe jest zabezpieczone rygłem krawędziowym lub zasuwnicą.



Cienka przyłga



Gruba przyłga



Wersja bez przyłgi

4 Klamki najwyższej jakości

Niezwykle wygodne i solidne są klamki o zaokrąglonym kształcie, które w standardowej wersji drzwi wykonane są z polipropylenu w kolorze czarnym. Całość dopełnia: podłużny szyld, łożyskowana klamka i wkładka na klucz piórowy w komplecie z jednym kluczem. Drzwi o zwiększonej odporności na włamanie posiadają standardowo przeciwpożarowy i przeciwwłamaniowy komplet okuć aluminiowych w klasie ES 1 (podłużny szyld), atestowany zgodnie z PN-EN 1906 / DIN 18257, z wkładką patentową zabezpieczoną przed rozwierceniem i z osłoną wkładki.

5 Funkcja samoczynnego zamykania

Funkcja samoczynnego zamykania w drzwiach przeciwpożarowych i dymoszczelnych daje Klientom firmy poczucie bezpieczeństwa. Funkcja samoczynnego zamykania w drzwiach jest realizowana przez stabilny i wytrzymały zawias sprężynowy bądź samozamykacz górny np. HDC 35 z szyną prowadzącą (w zależności od wielkości i wyposażenia drzwi). Mechaniczna regulacja kolejności zamykania w drzwiach 2-skrzydłowych przeciwpożarowych i dymoszczelnych zapewnia zamykanie obu skrzydeł w prawidłowej kolejności.

6 Zawiasy wygodne w konserwacji

Nasze drzwi wielofunkcyjne wyposażyliśmy w 2 wytrzymałe komplety łożyskowanych zawiasów. Rolki zawiasów są wygodne w konserwacji, ponieważ można je łatwo wymienić. To rozwiązanie sprawia, że drzwi wielofunkcyjne OD są jeszcze bardziej komfortowe w użytkowaniu.

7 Zawiasy 3D z perfekcyjną regulacją

Dostępne opcjonalnie praktyczne zawiasy 3D umożliwiają precyzyjną regulację zamontowanych drzwi. Dzięki nim można bez problemu wyrównać drobne różnice w wymiarach montażowych. Zawiasy są dostępne w wersji ocynkowanej i malowanej proszkowo (standardowo w drzwiach bezprzylgowych) bądź wykonane ze stali nierdzewnej.

8 Stabilne trzpienie przeciwwyważeniowe

Ostrożności nigdy za wiele – solidne stalowe trzpienie przeciwwyważeniowe po stronie zawiasów gwarantują dodatkową stabilność drzwi przeciwpożarowych i dymoszczelnych w razie pożaru. Drzwi o zwiększonej odporności na włamanie (w zależności od klasy odporności) są zabezpieczone przed potencjalnym wyważeniem za pomocą masywnych stalowych trzpień przeciwwyważeniowych.



5 Samozamykacz Hörmann HDC 35 z szyną prowadzącą w drzwiach 1-skrzydłowych (w zależności od wielkości i wyposażenia drzwi)



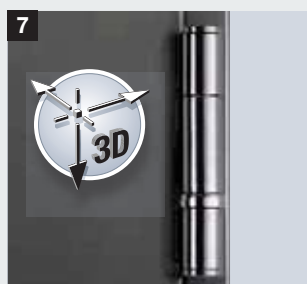
6 Standardowe łożyskowane zawiasy



6 Prosta wymiana rolek zawiasów na płycie drzwiowej (na ilustracji drzwi wielofunkcyjne OD)



5 Samozamykacz TS 5000 ISM z szyną prowadzącą w drzwiach 2-skrzydłowych



7 Opcjonalne zawiasy 3D ze stali nierdzewnej



8 Stabilne trzpienie przeciwwyważeniowe (na ilustracji drzwi wielofunkcyjne OD)

System ościeżnic

Uniwersalne, wszechstronne i szybkie w montażu



System ościeżnic Hörmann gwarantuje stabilne połączenie ze ścianą dla optymalnego i niezawodnego działania drzwi oraz zapewnia drzwicom optymalne warunki: trwałą jakość, niezawodną stabilność i niezmienną obciążalność. Do różnych rodzajów ścian oferujemy indywidualne rozwiązania z zastosowaniem ościeżnic oryginalnej jakości marki Hörmann:

Uniwersalna ościeżnica kąтова

Ościeżnice do ścian litych wypełniane wełną mineralną

Ościeżnica DryFix – szybszy i estetyczny montaż (strona 18)

Ościeżnice do suchej zabudowy wypełniane wełną mineralną

2-częściowa ościeżnica obejmująca z zakrytym połączeniem śrubowym przeznaczona do późniejszego montażu (strona 20)

Ościeżnice do ścian litych wypełniane zaprawą murarską

Wiele wariantów ościeżnic spełniających szczególnie wysokie wymagania (strona 22)

Zestawienie korzyści:

- Grubość blachy 2 mm
- Profilowany rowek pod uszczelkę
- Standardowo ocynkowana i zagruntowana farbą proszkową w kolorze biało-szarym (na bazie RAL 9002)
- Opcjonalnie gruntowanie w dowolnym kolorze z palety RAL
- Szybki i łatwy montaż za pomocą elementów mocujących i stalowych podkładek lub mocowanie diagonalne
- standardowo bez elementu wpuszczanego w posadzkę (element wpuszczany w posadzkę jest możliwy za dopłatą)

Zlicowane nakładki maskujące

Zlicowane nakładki maskujące zapewniają estetyczny wygląd ościeżnic mocowanych w otworze. Mogą być lakierowane i dlatego pozostają niewidoczne.



Dokładne osadzanie w otworach mocujących

Zabezpieczenie krawędzi

Wszystkie drzwi bez fabrycznych blach zaczepowych posiadają standardowe zabezpieczenie krawędzi wykonane z wysokogatunkowego tworzywa sztucznego. To rozwiązanie skutecznie chroni podkład gruntujący lub powłokę lakierniczą wykonaną przez odbiorcę. Dodatkowo drzwi zamykają się ciszej.

Rowek pod uszczelkę

Stalowe ościeżnice do drzwi wielofunkcyjnych są w wersji standardowej wyposażone w uszczelki mocowane w specjalnym rowku (uszczelki nie trzeba przyklejać).



Nielakierowana ościeżnica



Jednokrotnie lakierowana ościeżnica



Zaspachlowana i lakierowana ościeżnica – nakładki maskujące są całkowicie zakryte i niewidoczne

Uniwersalna ościeżnica kątowa

Niemal nieograniczone możliwości montażu

Dzięki nowej uniwersalnej ościeżnicy kątowej montaż drzwi wielofunkcyjnych HPL 30 OD i D65 OD jest szybszy, prostszy i bardziej elastyczny.

Ościeżnica w wersji standardowej jest mocowana diagonalnie z zastosowaniem tylko paru wkrętów. Dzięki temu montaż przebiega bardzo sprawnie i szybko. Opcjonalne pakiety montażowe umożliwiają bezproblemowe dopasowanie ościeżnicy do najróżniejszych sytuacji montażowych – dostępne warianty obejmują montaż ościeżnicy kątowej lub 2-warstwowej ościeżnicy obejmującej (z dodatkowym elementem w postaci ościeżnicy uzupełniającej) przez przykręcanie na kołki rozporowe, z profilem wpuszczanym w posadzkę lub bez.

Jest to idealna **ościeżnica do produkcji na skład**, ponieważ dla zapewnienia elastycznego montażu do każdego rodzaju ściany wymaga utrzymywania na stanie jedynie niewielu komponentów (poza **zestawem drzwiowym**):

- Ościeżnica uzupełniająca Vario B53 (jako kompaktowy pakiet ościeżnicy w 3 częściach)
- Adapter do profilu ościeżnicy wpuszczanego w posadzkę
- Łączniki pod kołki rozporowe
- Zestaw kołków do poszczególnych rodzajów ściany
- Formatki z wełny mineralnej

Uniwersalna ościeżnica kątowa nadaje się do montażu w następujących ścianach:

- murowanych
- z betonu
- z betonu komórkowego
- gipsowo-kartonowych

Standardowy montaż przez mocowanie diagonalne **1**

W przypadku mocowania diagonalnego ościeżnicę po prostu przykręca się do ściany przez fabrycznie wywiercone otwory. Montaż wykonuje się szybko i łatwo tylko w 3 punktach mocowania z każdej strony (dla drzwi o maks. wymiarach 1250 x 2250 mm). Dostarczane standardowo łączniki mocujące **3** i podkładki ułatwiają montaż i regulację drzwi. Do zamaskowania otworów na wkręty służą płytki, które po nałożeniu tworzą jedną płaszczyznę z profilem ościeżnicy.

Alternatywny montaż z zastosowaniem opcjonalnych kotew pod kołki rozporowe **2**

Dostępne opcjonalne pakiety montażowe umożliwiają instalację ościeżnicy również w tradycyjny sposób na kołki rozporowe. W tym celu wystarczy je zamontować do gotowych gwintowanych trzpieni. Kotwy pod kołki rozporowe są oferowane w wersji krótkiej do murowanych ścian licowych (beztynkowych) i w wersji długiej do ścian tynkowych.



Możliwość rozszerzenia do 2-warstwowej ościeżnicy obejmującej z zastosowaniem opcjonalnej ościeżnicy uzupełniającej **4**

Ościeżnicę uzupełniającą Vario B53 (szerokość obejmy maks. 270 mm) nasuwa się na zamontowaną uniwersalną ościeżnicę kątową. Ościeżnicę unieruchamia się za pomocą standardowych łączników mocujących (wsporników odległościowych) **3** na ościeżnicy kątowej i ewentualnie dodatkowych łączników zaciskowych. Zasadniczo nie trzeba wykonywać żadnego dodatkowego mocowania ani stosować podkładek pod ościeżnicę uzupełniającą. Kolejną zaletą jest zmienna szerokość obejmy (-5 mm do +15 mm), która umożliwia niwelowanie różnic w wymiarach ścian w zakresie do 20 mm.

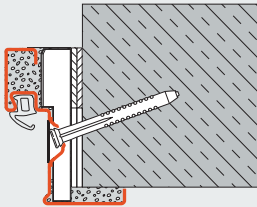
Opcjonalny adapter ze stali nierdzewnej **5** do montażu z zastosowaniem profilu wpuszczanego w posadzkę

Uniwersalna ościeżnica kątowa w wersji standardowej jest oferowana bez profilu wpuszczanego w posadzkę. Natomiast jeżeli montaż ościeżnicy przewiduje zastosowanie profilu wpuszczanego w posadzkę, to istnieje możliwość przykręcenia do ościeżnicy opcjonalnego adaptera ze stali nierdzewnej.

Możliwości montażu

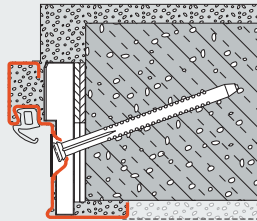
Montaż w ścianach murowanych, betonowych, z betonu komórkowego, w ścianach kartonowo-gipsowych

Ściana murowana / betonowa



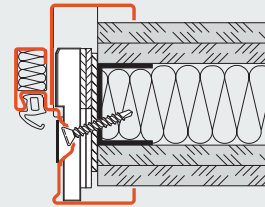
Mocowanie diagonalne (murowana ściana licowa / beton)

Ściana z betonu komórkowego

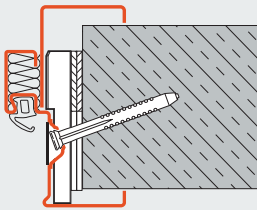


Mocowanie diagonalne (beton komórkowy)

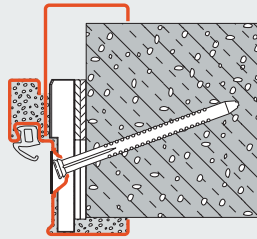
Ściana gipsowo-kartonowa



Mocowanie diagonalne z zastosowaniem ościeżnicy uzupełniającej Vario B53 w funkcji 2-warstwowej ościeżnicy obejmującej (ściana gipsowo-kartonowa)



Mocowanie diagonalne z zastosowaniem ościeżnicy uzupełniającej Vario B53 w funkcji 2-warstwowej ościeżnicy obejmującej (murowana ściana licowa / beton)



Mocowanie diagonalne z zastosowaniem ościeżnicy uzupełniającej Vario B53 w funkcji 2-warstwowej ościeżnicy obejmującej (beton komórkowy)

Ościeżnice do ścian litych wypełniane wełną mineralną

Szybki i estetyczny montaż z zastosowaniem ościeżnicy DryFix



Wstawić ościeżnicę do otworu i wyrównać



Przykręcić ościeżnicę



Uszczelnić krawędzie ościeżnicy i zakryć otwory mocujące

Łatwy montaż z zastosowaniem ościeżnicy DryFix

Ościeżnica DryFix firmy Hormann jest idealnym rozwiązaniem do wykonania prostego, szybkiego i estetycznego montażu. Zaletą: ościeżnica jest w całości przygotowana w fabryce i wypełniona wełną mineralną lub paskami z płyty kartonowo-gipsowej. Takie wykonanie pozwala skrócić czas montażu na placu budowy o maksymalnie 50 %. Mocowanie diagonalne z zastosowaniem kołków rozporowych o długości jedynie 100 mm (160 mm w przypadku betonu komorkowego) na każdy punkt mocowania gwarantuje maksymalną stabilność ościeżnicy. Otwory mocujące są zakryte nakładkami maskującymi w przyldze ościeżnicy, które przy zamkniętych drzwiach są całkowicie niewidoczne. Montaż ościeżnicy bez wypełnienia zaprawą murarską optymalnie nadaje się do ścian licowych, ponieważ ogranicza ryzyko zabrudzenia i uszkodzenia zarówno samej ościeżnicy, jak i ściany murowanej. Ościeżnicę DryFix można bez problemu stosować do wcześniej zainstalowanych drzwi.

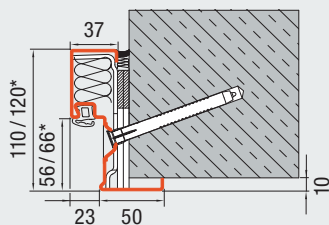


Zapraszamy do obejrzenia filmu montażowego:
www.hormann.pl/filmy-video

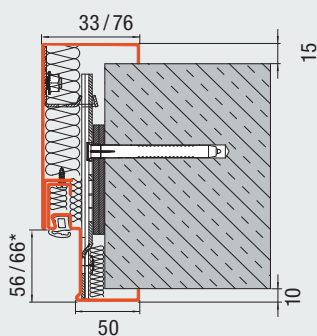


Ościeżnica DryFix

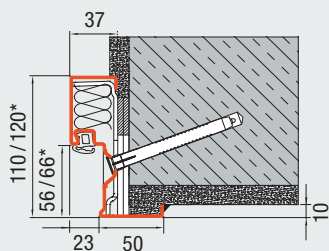
Optymalne rozwiązanie dla ścian bez tynku



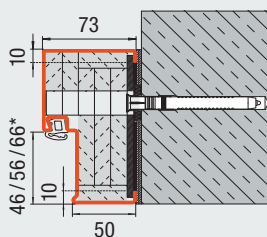
Ościeżnica DryFix z mocowaniem diagonalnym (murowana ściana licowa / beton)



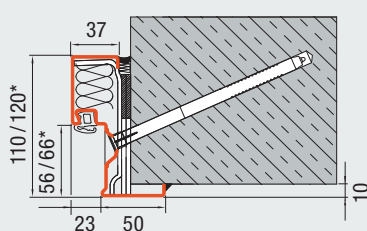
2-częściowa ościeżnica obejmująca – zakryty montaż na kołki rozporowe i wypełnienie z wełny mineralnej (ściana murowana / licowa ściana murowana / beton, a także otynkowana ściana murowana)



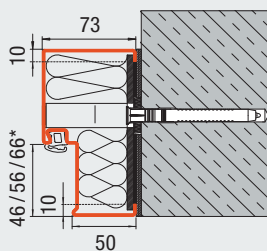
Ościeżnica DryFix z mocowaniem diagonalnym (otynkowana ściana murowana)



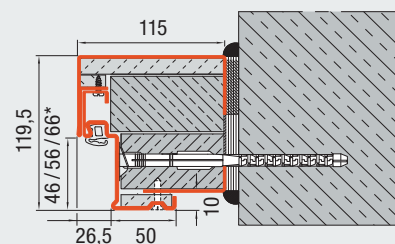
Ościeżnica blokowa ze zlicowanymi nakładkami maskującymi, zakryty montaż na kołki rozporowe (ściana murowana / beton)



Ościeżnica DryFix z mocowaniem diagonalnym (beton komórkowy)



Ościeżnica blokowa ze zlicowanymi nakładkami maskującymi, zakryty montaż w otworze na kołki rozporowe (ściana murowana / beton)



2-częściowa ościeżnica blokowa z poszerzonym licem, zakryty montaż na kołki rozporowe (ściana murowana / beton)

Wszystkie wymiary w mm

* w zależności od grubości płyty drzwiowej i rodzaju przylgi

Ościeżnice do suchej zabudowy wypełniane wełną mineralną

Szybki i zakryty montaż z zastosowaniem 2-częściowej ościeżnicy obejmującej



Wstawić profil 1 ościeżnicy kątowej do otworu i wyrównać



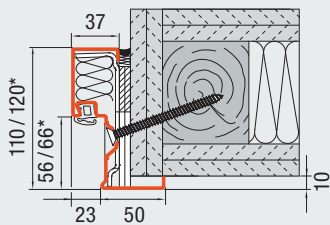
Profil 1 ościeżnicy kątowej przykręcić do konstrukcji ściany szkieletowej

2-częściowa ościeżnica obejmująca z zakrytym połączeniem śrubowym

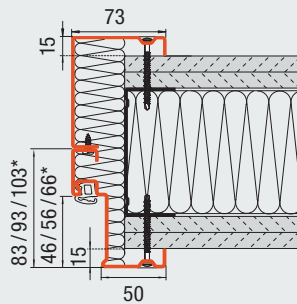
2-częściowa ościeżnica obejmująca w szczególności nadaje się do późniejszego montażu. Ościeżnicę przykręca się do konstrukcji ściany szkieletowej jedynie w 8 punktach mocowania (w drzwiach 1-skrzydłowych) z zastosowaniem jednej śruby na każdy punkt. Najpierw montuje się tylko profil 1 ościeżnicy kątowej. Po jego zamontowaniu można już wyregulować ustawienie płyty drzwiowej w taki sposób, aby optymalnie przylegała do uszczelki. Jest to szczególnie korzystne rozwiązanie w drzwiach dymoszczelnych, dźwiękoszczelnych i z izolacją cieplną. W drugiej kolejności montuje się profil 2 ościeżnicy uzupełniającej. Na koniec przykręca się oba profile ościeżnicy przez rowek na uszczelkę. Zamontowana uszczelka drzwiowa zakrywa śrubę. W przypadku ościeżnicy, której szerokość lica po stronie bez zawiasów wynosi 76 mm, odbiorca ma możliwość wykończenia ościeżnicy na budowie wełną mineralną.



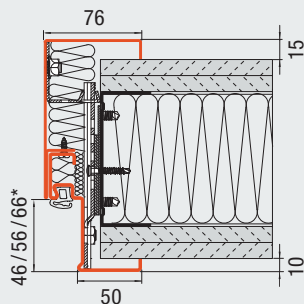
Profil 2 ościeżnicy uzupełniającej przykręcić do profilu 1 przez rowek na uszczelkę i zakryć uszczelką drzwiową



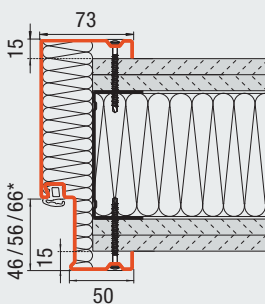
Ościeznica DryFix z mocowaniem diagonalnym (ściana gipsowo-kartonowa na ruszcie z profili drewnianych)



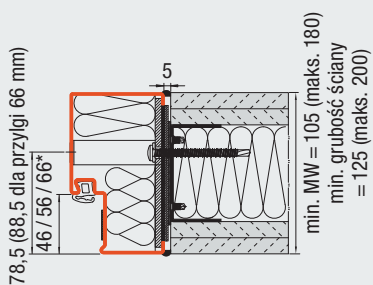
Ościeznica kątowna i ościeznica uzupełniająca, montaż przez przykręcanie (ściana gipsowo-kartonowa)



2-częściowa ościeznica obejmująca – zakryty montaż na kołki rozporowe i wypełnienie z wełny mineralnej (konstrukcja ze ściany kartonowo-gipsowej)



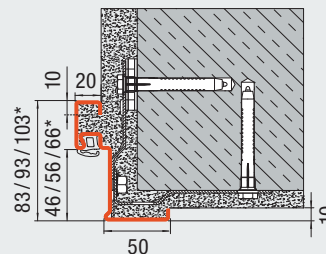
Ościeznica obejmująca, montaż przez przykręcanie (ściana gipsowo-kartonowa)



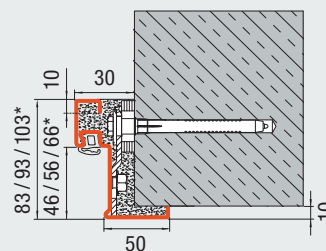
Ościeznica blokowa ze zlicowanymi nakładkami maskującymi, zakryty montaż w otworze na kołki rozporowe (ściana gipsowo-kartonowa)

Ościeżnice do ścian litych wypełniane zaprawą murarską

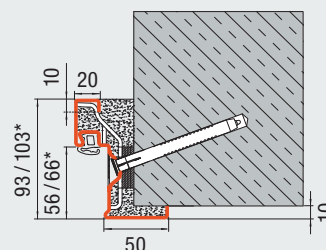
Warianty ościeżnic do szczególnie wysokich wymagań*



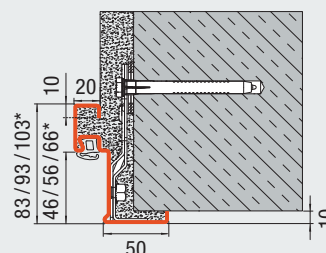
Ościeżnica kątowna, montaż na kołki rozporowe (ściana murowana / beton)



Ościeżnica kątowna, zakryty montaż na kołki rozporowe (murowana ściana licowa / beton)



Ościeżnica kątowna, mocowanie diagonalne (ściana murowana / murowana ściana licowa / beton)

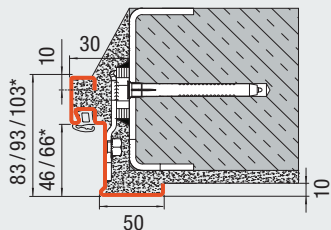


Ościeżnica kątowna, montaż na kołki rozporowe w ościeżu (ściana murowana / beton)

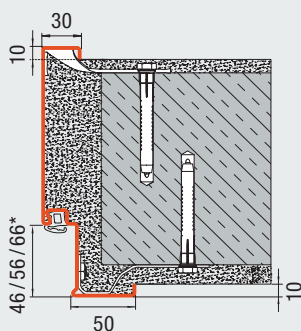
Większa stabilność i trwałość

Ościeżnice, które podczas montażu wypełniają się zaprawą murarską, są szczególnie polecane w przypadku wyższych wymagań w zakresie stabilnego i trwałego wykonania. Takie ościeżnice znajdują zastosowanie w ciężkich drzwiach i drzwiach, które podlegają dużym obciążeniom mechanicznym. Montaż jest szybki i prosty dzięki zastosowaniu fabrycznych systemów mocujących, w tym specjalnych podkładek. Kołki rozporowe o długości 80 – 100 mm znacznie ułatwiają mocowanie tego wariantu ościeżnic.

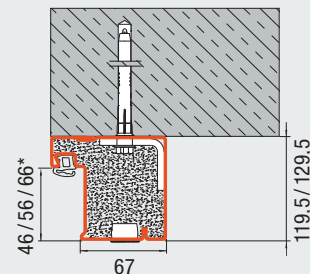
* zastosowanie wymaga indywidualnych uzgodnień z Hörmann Polska.



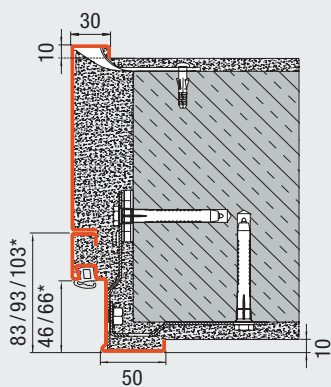
Ościeznica kątowna, montaż przez spawanie (beton komórkowy)



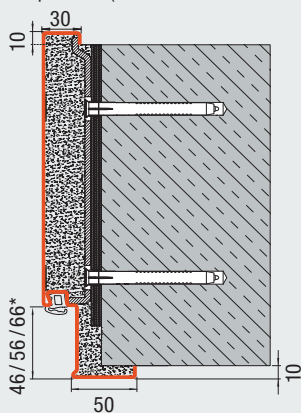
Ościeznica obejmująca, montaż na kołki rozporowe (ściana murowana / beton)



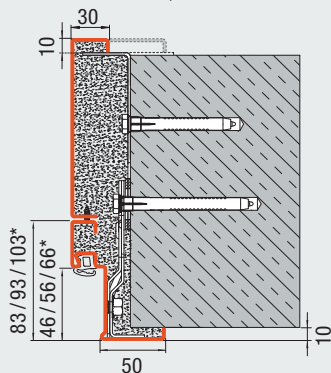
Ościeznica blokowa ze zlicowanymi nakładkami maskującymi, zamknięty montaż przed otworem za pomocą kołków rozporowych (ściana murowana / niemożliwe dla drzwi przeciwpożarowych)



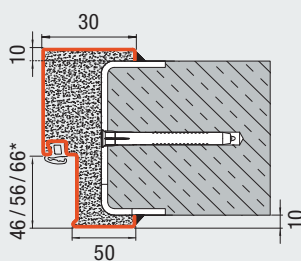
Ościeznica kątowna i ościeznica uzupełniająca, montaż na kołki rozporowe (ściana murowana / beton)



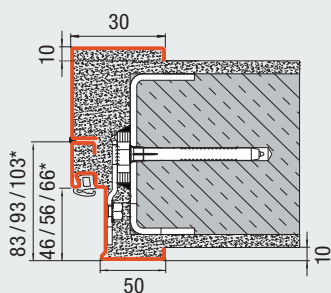
Ościeznica obejmująca, montaż na kołki rozporowe przez ościeże (murowana ściana licowa / beton)



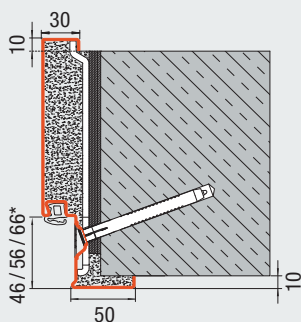
Ościeznica kątowna i ościeznica uzupełniająca, zamknięty montaż na kołki rozporowe i montaż przez spawanie ościeznicy uzupełniającej (murowana ściana licowa / beton)



Ościeznica obejmująca, montaż przez spawanie (beton komórkowy)



Ościeznica kątowna i ościeznica uzupełniająca, montaż przez spawanie (beton komórkowy)



Ościeznica obejmująca, mocowanie diagonalne (ściana murowana)

Wszystkie wymiary w mm

* w zależności od grubości płyty drzwiowej i rodzaju przyłgi

Zawsze odpowiednie rozwiązanie w zależności od wymagań

Drzwi ognioodporne, dymoszczelne, dźwiękoszczelne i drzwi o podwyższonej odporności na włamanie

EI_{2,30}

EI_{2,60}

RS

Drzwi przeciwpożarowe i dymoszczelne

Pożar i powstający dym stanowią poważne zagrożenie dla życia ludzkiego. Tym większe znaczenie ma wyposażenie budynków w bezpieczne drzwi przeciwpożarowe i dymoszczelne.

Użytkownicy mogą polegać na niezawodności atestowanych drzwi przeciwpożarowych i dymoszczelnych firmy Hörmann.



dB

Drzwi dźwiękoszczelne

Hałas osłabia zdolność koncentracji, powoduje stres i może wywoływać przewlekłe choroby. Dlatego tak ważną rolę odgrywają zabezpieczenia akustyczne stosowane w miejscach, gdzie powstaje hałas. Drzwi dźwiękoszczelne firmy Hörmann znacznie ograniczają narażenie na szkodliwy hałas.



RC 2

RC 3*

Drzwi o zwiększonej odporności na włamanie

Bezpieczeństwo przede wszystkim! Drzwi firmy Hörmann o podwyższonej odporności na włamanie (przeciw włamaniom) spełniają wymagania normy PN-EN 1627. Drzwi o zwiększonej odporności na włamanie z odpowiednim wyposażeniem (zamek przeciwpaniczny, okucia osłonowe oraz dźwignie przeciwpaniczne) mogą pełnić również funkcję ewakuacyjną spełniając wymagania normy PN-EN 1125.

* na zapytanie w Hörmann Polska sp. z o.o.



Drzwi wielofunkcyjne

Do magazynów i biur, wewnątrz i na zewnątrz budynków, z wyposażeniem specjalnym lub bez – bogata oferta drzwi wielofunkcyjnych Hörmann spełnia najbardziej różnorodne oczekiwania.



Hörmann – Państwa specjalista od drzwi znormowanych i specjalnych

Pełne zestawienie dostępnych właściwości

Oznaczenie drzwi	Wersja wykonania	Strona	Funkcje						
			Zespolona konstrukcja klejona na całej powierzchni	Konstrukcja spawana	EI ₂ 30	EI ₂ 60	RS	dB	RC 2
					EI ₂ 30 przeciwpożarowe	EI ₂ 60 przeciwpożarowe	Drzwi dymoszczelne	Drzwi dźwiękoszczelne	Drzwi o zwiększonej odporności na włamanie klasa RC 2
HPL30 OD-1	1-skrzydłowe	29	■		■		●	●	●
HPL30 OD-2	2-skrzydłowe	29	■		■		●	●	●
*HPL30 D-1 wielkogabarytowe	1-skrzydłowe	31		■	■				
*HPL30 D-2 VM wielkogabarytowe	2-skrzydłowe	31		■	■				
HPL60 OD-1	1-skrzydłowe	33	■			■	●	●	
HPL60 OD-2	2-skrzydłowe	33	■			■	●	●	
D65 OD-1	1-skrzydłowe	35	■					●	●
D65 OD-2	2-skrzydłowe	35	■					●	
*D65-1 wielkogabarytowe	1-skrzydłowe	37		■				●	
*D65-2 VM wielkogabarytowe	2-skrzydłowe	37		■					

UWAGA

drzwi o zwiększonej odporności na włamanie w klasie RC 3 na zapytanie w Hörmann Polska sp. z o.o.

■ Funkcja podstawowa – wersja standardowa

● Funkcja dodatkowa – z odpowiednim wyposażeniem

* przewidywany okres dopuszczenia drzwi na rynku Polskim- 04.2018

25hours Hotel Hamburg Hafencity
Architekt: Böge Lindner 2K Architekten, Hamburg



Produkty Hörmann

- Stalowe drzwi przeciwpożarowe EI30 H3
- Stalowe drzwi przeciwpożarowe EI30 HL 321
- Stalowa ściana systemowa EI30



Drzwi przeciwpożarowe HPL30 OD

1- i 2-skrzydłowe



Cienka przyłga
Grubość płyty
drzwiowej 65 mm



Gruba przyłga
Grubość płyty
drzwiowej 65 mm



Bez przyłgi
Grubość płyty
drzwiowej 59 mm

Funkcja podstawowa



Drzwi przeciwpożarowe

Funkcje dodatkowe

(z odpowiednim wyposażeniem)



Drzwi dymoszczelne
1-skrzydłowe
do 1250 × 2500 mm
2-skrzydłowe
do 2500 × 2500 mm



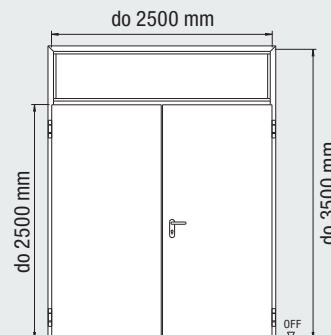
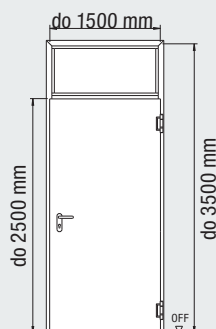
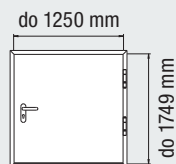
Drzwi dźwiękoszczelne
Współczynnik
izolacyjności
akustycznej 32 – 44 dB



Drzwi o zwiększonej odporności na włamanie



Okleina drewnopodobna
drzwi z grubą przyłgą



Drzwi przeciwpożarowe

Konstrukcja

Płyta drzwiowa

Grubość blachy

Przyłga

HPL30 OD-1

Zespólna konstrukcja klejona na całej powierzchni

65 / 59 mm

1,0 / 1,5 mm

cienka / gruba / bez przyłgi

HPL30 OD-2

Zespólna konstrukcja klejona na całej powierzchni

65 / 59 mm

1,0 / 1,5 mm

cienka / gruba / bez przyłgi

Montaż do

ściany murowanej ●
betonu ●
betonu komórkowego ●
ścian kartonowo-gipsowych ●

●
●
●
●

Funkcje dodatkowe / właściwości użytkowe

Izolacyjność cieplna U_D

1,5 W/(m²·K)*

1,5 W/(m²·K)*

Izolacyjność akustyczna

Wartość współczynnika izolacyjności akustycznej zależy od zastosowanego w drzwiach uszczelnienia progowego i budowy skrzydła.

W przypadku zastosowania drzwi dźwiękoszczelnych prosimy o kontakt z Hörmann Polska w celu potwierdzenia wartości parametrów izolacyjności akustycznej.

* w drzwiach bez przeszklenia i bez naświetla górnego

Zakres wymiarów	HPL30 OD-1		HPL30 OD-2	
	szerokość	wysokość	szerokość	wysokość
Wymiar zestawczy BR	500 – 1500	500 – 2500	1375 – 2500	1750 – 2500
ze stałym naświetlem górnym		– 3500		– 3500
Szerokość skrzydła przechodniego BR			750 – 1250	
Szerokość skrzydła stałego BR			500 – 1250	
Optymalny wymiar światła otworu w murze	510 – 1510	505 – 2505	1385 – 2505	1755 – 2505
Wymiar w świetle ościeżnicy*	418 – 1418	458 – 2458	1293 – 2458	1708 – 2458

* Szerokość przejścia w świetle przy kącie otwarcia 90° bez uwzględnienia okuć zmniejsza się dla drzwi 1-skrzydłowych o 31 mm dla drzwi z cienką przyłgą, 21 mm dla drzwi z grubą przyłgą i 25 mm dla drzwi bez przyłgi. Dla drzwi 2-skrzydłowych zmniejsza się o 62 mm dla drzwi z cienką przyłgą, 42 mm dla drzwi z grubą przyłgą i 50 mm dla drzwi bez przyłgi.

BR – minimalny otwór w murze potrzebny do zamontowania drzwi

Wypożyczenie dodatkowe

Przeszklenia	strona 38
Stałe naświetla górne	strona 40
Okleina drewnopodobna	strona 42
Wypożyczenie specjalne	strona 43
Wymiary montażowe	strona 50

Budynek „X” Uniwersytetu w Bielefeld

Architekt: biuro architektoniczne i inżynieryjne Architektur- und Ingenieurbüro agn
Niederberghaus & Partner, Ibbenbüren



Produkty Hörmann

- Stalowe drzwi przeciwpożarowe H3
- Stalowe drzwi przeciwpożarowe H16
- Drzwi przeciwpożarowe STS ze stali nierdzewnej
- Bramy przesuwne przeciwpożarowe FST

Drzwi przeciwpożarowe EI₂30 HPL30 D-1 / HPL30 D-2 VM wielkogabarytowe

1-skrzydłowe i 2-skrzydłowe

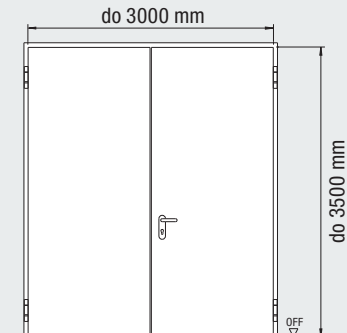
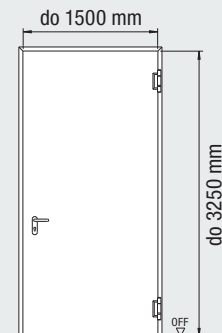


Cienka przyłga
Grubość płyty
drzwiowej 65 mm

**Funkcja
podstawowa**



**Drzwi
przeciwpożarowe**



**Drzwi
przeciwpożarowe / kłapa**

**HPL30 D-1
wielkogabarytowe**

**HPL30 D-2 VM
wielkogabarytowe**

Płyta drzwiowa

65 mm

65 mm

Grubość blachy

1,5 mm

1,5 mm

Przyłga

cienka

cienka

Montaż do

ściany murowanej

●

●

betonu

●

●

betonu komórkowego

●

●

ścian kartonowo-gipsowych

●

—

	HPL30 D-1 wielkogabarytowe		HPL30 D-2 VM wielkogabarytowe	
	szerokość	wysokość	szerokość	wysokość
Zakres wymiarów				
Wymiar zestawczy BR	875 – 1500	2000 – 3250	1500 – 2500	2000 – 3500
Szerokość skrzydła przechodniego BR			1000 – 1500	
Szerokość skrzydła stałego BR			500 – 1500	
Optimalny wymiar światła otworu w murze	885 – 1505	2005 – 3255	1510 – 3010	2005 – 3505
Wymiar w świetle ościeżnicy*	793 – 1418	1958 – 3208	1418 – 2918	1958 – 3458

* Szerokość przejścia w świetle przy kącie otwarcia 90° bez uwzględnienia okuć
zmniejsza się w przypadku drzwi 1-skrzydłowych wielkogabarytowych się o 31 mm,
a w przypadku dwuskrzydłowych o 62 mm.

BR – minimalny otwór w murze potrzebny do zamontowania drzwi

Wypożyczenie dodatkowe

Przeszklenia	strona 38
Stałe naświetla górne	strona 40
Okleina drewnopodobna	strona 42
Wypożyczenie specjalne	strona 43
Wymiary montażowe	strona 50

Wszystkie wymiary w mm

ESO European Southern Observatory, Garching koło Monachium
Architekt: Auer Weber, Monachium



Produkty Hörmann

- Stalowe drzwi przeciwpożarowe H3
- Stalowe drzwi wielofunkcyjne D45 / D55
- Bramy przesuwne przeciwpożarowe FST
- Stalowe drzwi przeciwpożarowe STS



Drzwi przeciwpożarowe EI₂60

HPL60 OD

1- i 2-skrzydłowe



Cienka przyłga
Grubość płyty
drzwiowej 65 mm



Gruba przyłga
Grubość płyty
drzwiowej 65 mm

**Funkcja
podstawowa**



**Drzwi
przeciwpożarowe**

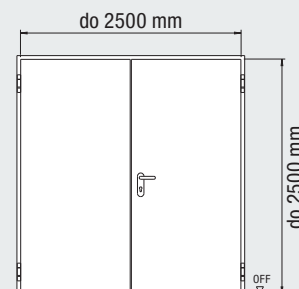
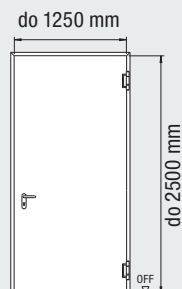
**Funkcje
dodatkowe**
(z odpowiednim
wyposażeniem)



Drzwi dymoszczelne
1-skrzydłowe
do 1250 × 2500 mm
2-skrzydłowe
do 2500 × 2500 mm



**Drzwi
dźwiękoszczelne**



Drzwi przeciwpożarowe

Konstrukcja

Płyta drzwiowa

Grubość blachy

Przyłga

Montaż do

ściany murowanej
betonu
betonu komórkowego
ścian kartonowo-gipsowych

HPL60 OD-1

Zespólna konstrukcja klejona na całej powierzchni

65 mm

1,0 / 1,5 mm

cienka / gruba

●
●
●
●*

HPL60 OD-2

Zespólna konstrukcja klejona na całej powierzchni

65 mm

1,0 mm

cienka / gruba

●
●
●
●

	HPL60 OD-1		HPL60 OD-2	
	szerokość	wysokość	szerokość	wysokość
Zakres wymiarów				
Wymiar zestawczy BR	625 – 1250	500 – 2500	1375 – 2500	1750 – 2500
Szerokość skrzydła przechodniego BR			750 – 1250	
Szerokość skrzydła stałego BR			500 – 1250	
Optymalny wymiar światła otworu w murze	510 – 1260	505 – 2505	1385 – 2505	1755 – 2505
Wymiar w świetle ościeżnicy*	418 – 1168	458 – 2458	1293 – 2458	1708 – 2458

Wyposażenie dodatkowe

Przeszklenia strona 38
Stałe naświetla górne strona 40
Wyposażenie specjalne strona 43
Wymiary montażowe strona 50

* Szerokość przejścia w świetle przy kącie otwarcia 90° bez uwzględnienia okuć zmniejsza się dla drzwi 1-skrzydłowych o 31 mm dla drzwi z cienką przyłgą i 21 mm dla drzwi z grubą przyłgą. Dla drzwi 2-skrzydłowych zmniejsza się o 62 mm dla drzwi z cienką przyłgą i 42 mm dla drzwi z grubą przyłgą.

BR – minimalny otwór w murze potrzebny do zamontowania drzwi

RAMADA Hotel & Conference Center w Monachium
Architekt: Katrin Hootz Architektengesellschaft, Monachium



Produkty Hörmann

- Stalowe drzwi przeciwpożarowe EI30 H3
- Aluminiowe drzwi przeciwpożarowe EI30 HE 321
- Automatyczne drzwi przesuwne AD 100
- Stalowe drzwi przeciwpożarowe EI30 H3
- Stalowe drzwi przeciwpożarowe EI90 H16
- Stalowe drzwi ramiakowe EI30 HL 310 / 320
- Stalowe drzwi ramiakowe EI90 HL 921

Drzwi wielofunkcyjne

D65 OD

1- i 2-skrzydłowe



Cienka przyłga

Grubość płyty drzwiowej 65 mm



Gruba przyłga

Grubość płyty drzwiowej 65 mm



Bez przyłgi

Grubość płyty drzwiowej 59 mm

Funkcja podstawowa

Drzwi wielofunkcyjne

Funkcje dodatkowe

(z odpowiednim wyposażeniem)

dB

Drzwi dźwiękoszczelne

Współczynnik izolacyjności akustycznej 32 – 44 dB

RC 2

Drzwi o zwiększonej odporności na włamanie



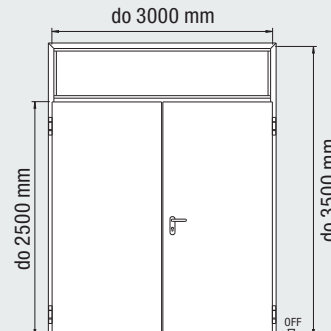
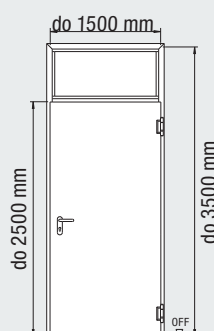
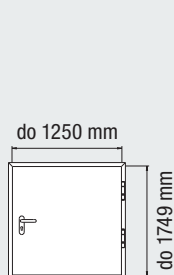
Drzwi zewnętrzne

Oznakowane zgodnie z PN EN 14351-1



Okleina

drewnopodobna drzwi z grubą przyłgą



Drzwi wielofunkcyjne

Konstrukcja

Płyta drzwiowa

Grubość blachy

Przyłga

Montaż do

- ściany murowanej ●
- betonu ●
- betonu komórkowego ●
- ścian kartonowo-gipsowych ●

D65-1 OD

Zespólna konstrukcja klejona na całej powierzchni

65 / 59 mm

1,0 / 1,5 mm

cienka / gruba / bez przyłgi

D65-2 OD

Zespólna konstrukcja klejona na całej powierzchni

65 / 59 mm

1,0 / 1,5 mm

cienka / gruba / bez przyłgi

Funkcje dodatkowe / właściwości użytkowe

Izolacyjność cieplna U_D 1,5 W/(m²·K)*

1,5 W/(m²·K)*

Izolacyjność akustyczna

Wartość współczynnika izolacyjności akustycznej zależy od zastosowanego w drzwiach uszczelnienia progowego i budowy skrzydła.

W przypadku zastosowania drzwi dźwiękoszczelnych prosimy o kontakt z Hörmann Polska w celu potwierdzenia wartości parametrów izolacyjności akustycznej.

* w drzwiach bez przeszklenia i bez naświetla górnego

Zakres wymiarów	D65-1 OD		D65-2 OD	
	szerokość	wysokość	szerokość	wysokość
Wymiar zestawczy BR	500 – 1500 (1250) ¹⁾	1500 – 2500	1375 – 3000 (2500) ¹⁾	1750 – 2500
ze stałym naświetlem górnym		– 3500		– 3500
Szerokość skrzydła przechodniego BR			750 – 1500 (1250) ¹⁾	
Szerokość skrzydła stałego BR			500 – 1500 (1250) ¹⁾	
Optymalny wymiar światła otworu w murze	510 – 1510 (1260) ¹⁾	1505 – 2505	1385 – 3010 (2510) ¹⁾	1755 – 2505
Wymiar w świetle ościeżnicy*	418 – 1418 (1168) ¹⁾	1458 – 2458	1293 – 2918 (2418) ¹⁾	1708 – 2458

* Szerokość przejścia w świetle przy kącie otwarcia 90° bez uwzględnienia okuć zmniejsza się dla drzwi 1-skrzydłowych o 31 mm dla drzwi z cienką przyłgą, 21 mm dla drzwi z grubą przyłgą i 25 mm dla drzwi bez przyłgi. Dla drzwi 2-skrzydłowych zmniejsza się o 62 mm dla drzwi z cienką przyłgą, 42 mm dla drzwi z grubą przyłgą i 50 mm dla drzwi bez przyłgi.

BR – minimalny otwór w murze potrzebny do zamontowania drzwi

¹⁾ jako drzwi wewnętrzne

Wszystkie wymiary w mm

Fabryka Innowacji Wittenstein, Igersheim-Harthausen
Architekt: HENN Architekten, Monachium



Produkty Hörmann

- Stalowe drzwi przeciwpożarowe H3
- Bramy przesuwne przeciwpożarowe FST
- Stalowe drzwi przeciwpożarowe STS
- Bramy szybkie V 5015 SEL
- Przemysłowe bramy segmentowe SPU F42

Drzwi stalowe D65 wielkogabarytowe

1- i 2-skrzydłowe



Cienka przyłga
Grubość płyty
drzwiowej 65 mm

Funkcja podstawowa
Drzwi wielofunkcyjne

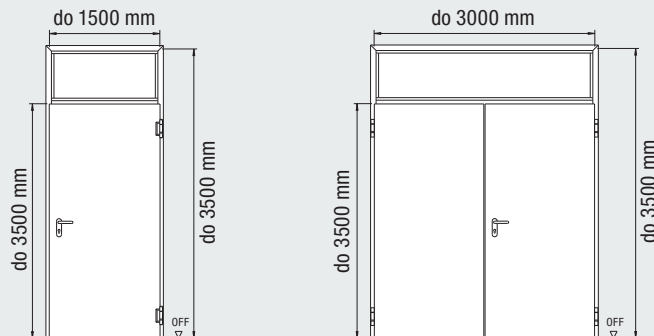
Funkcja dodatkowa
(z odpowiednim
wyposażeniem)



Drzwi dźwiękoszczelne
Współczynnik
izolacyjności
akustycznej 38 – 43 dB



Drzwi zewnętrzne
Oznakowane zgodnie
z PN EN 14351-1



Drzwi stalowe

Konstrukcja
Płyta drzwiowa
Grubość blachy
Przyłga

D65-1 wielkogabarytowe

Konstrukcja spawana
65 mm
1,5 mm
cienka

D65-2 VM wielkogabarytowe

Konstrukcja spawana
65 mm
1,5 mm
cienka

Montaż do

ściany murowanej
betonu
betonu komórkowego
ścian kartonowo-gipsowych



Funkcje dodatkowe / właściwości użytkowe

Izolacyjność cieplna U_D

1,6 W/(m²·K)*

1,6 W/(m²·K)

Izolacyjność akustyczna

Wartość współczynnika izolacyjności akustycznej zależy od zastosowanego w drzwiach uszczelnienia progowego. W przypadku zastosowania drzwi dźwiękoszczelnych prosimy o kontakt z Hörmann Polska w celu potwierdzenia wartości parametrów izolacyjności akustycznej.

Wyposażenie dodatkowe

Przeszklenia	strona 38
Stałe naświetla górne	strona 40
Wyposażenie specjalne	strona 43
Wymiary montażowe	strona 58

Zakres wymiarów	D65-1 wielkogabarytowe		D65-2 VM wielkogabarytowe	
	szerokość	wysokość	szerokość	wysokość
Wymiar zestawczy BR	625 – 1500	2500 – 3500	1375 – 3000	2500 – 3500
ze stałym naświetlem górnym		– 3500		– 3500
Szerokość skrzydła przechodniego BR			750 – 1500	
Szerokość skrzydła stałego BR			500 – 1500	
Optimalny wymiar światła otworu w murze	635 – 1510	2505 – 3505	1385 – 3010	2505 – 3505
Wymiar w świetle ościeżnicy*	543 – 1418	2458 – 3458	1293 – 2918	2458 – 3458

* Szerokość przejścia w świetle przy kącie otwarcia 90° bez uwzględnienia okuć zmniejsza się dla drzwi 1-skrzydłowych o 31 mm dla drzwi z cienką przyłgą. Dla drzwi 2-skrzydłowych zmniejsza się o 62 mm dla drzwi z cienką przyłgą, 42 mm.

BR – minimalny otwór w murze potrzebny do zamontowania drzwi

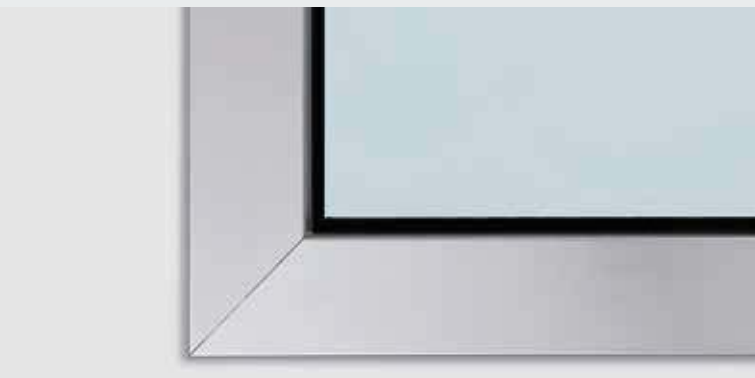
Różne kształty przeszklenia to wiele możliwości aranżacji



Profil stalowy w kolorze białoszarym



Profil ze stali nierdzewnej

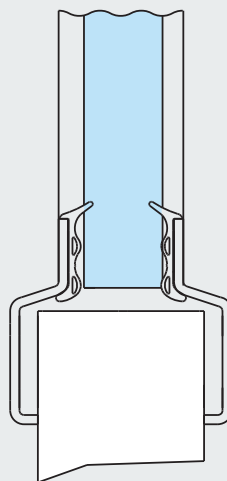
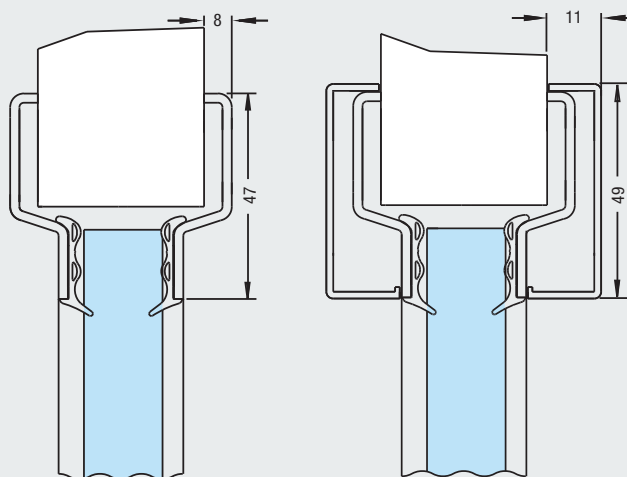


Aluminiowy profil maskujący

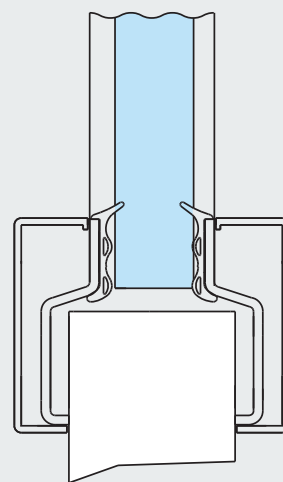
Rama przeszklenia ze stali lub aluminium

Profile przeszklenia są standardowo wykonane z ocynkowanej stali, zastrzykane farbą proszkową w kolorze białoszarym (na bazie RAL 9002).

Na życzenie dostępne są także profile ze szczotkowanej stali nierdzewnej i przeszklenia prostokątne z profilami maskującymi wykonanymi z aluminium eloksalowanego w kolorze naturalnym (F1).

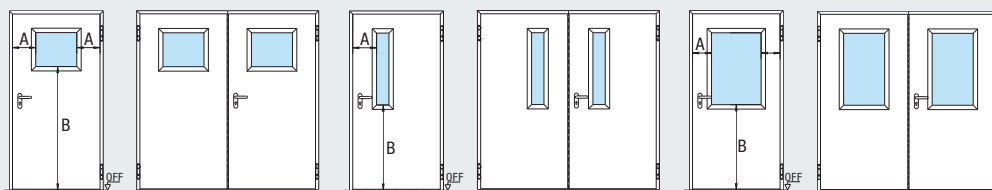


Profil stalowy

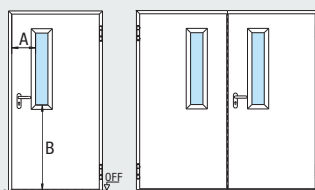


Aluminiowy profil maskujący

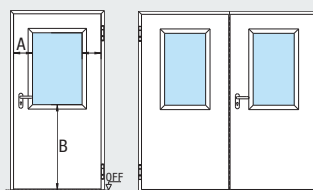
Standardowe wymiary przeszkleń są proporcjonalnie dostosowane do wielkości drzwi. Dzięki wąskim profilom drzwi mają bardzo atrakcyjny i jednolity wygląd. Klamki drzwiowe nie zachodzą na przeszklecie.



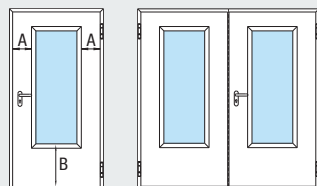
Przeszklenie ilustracja 0



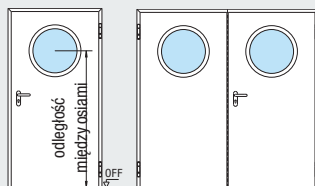
Przeszklenie ilustracja 1



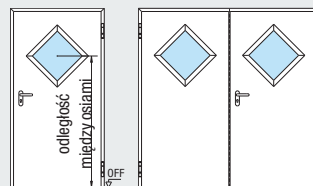
Przeszklenie ilustracja 2



Przeszklenie ilustracja 3



Przeszklenie okrągłe

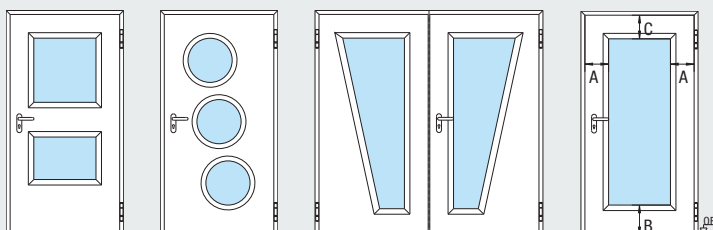


Przeszklenie w kształcie rombu

	HPL30 OD-1	HPL30 D-1 wielkogabarytowe	HPL30 OD-2 VM	HPL30 D-2 VM wielkogabarytowe	HPL60 OD-1	HPL60 OD-2	D65 D65 OD
Wersja wykonania – (● – standardowo, ○ – opcjonalnie: przeszklecie do wyboru)							
Ilustracja 0	○	○	○	○	○	○	●
Ilustracja 1	●	●	●	●	●	●	●
Ilustracja 2	●	●	●	●	●	●	●
Ilustracja 3	●	●	●	●	●	●	●
Przeszklenie okrągłe	●	●	●	●	●	●	●
Przeszklenie w kształcie rombu							●
Przeszklenie do wyboru	●	●	●	●	●	●	●

Przeszklenie specjalne na zapytanie

Oprócz wyżej przedstawionych przeszkleń oferujemy na życzenie przeszklenia specjalne jedno lub wieloszybowe w różnych kształtach i układach, w granicach dopuszczalnych szerokości obrębu bocznego, wysokości cokołów i wymiarów przeszkleń.



Przeszklenie do wyboru

Naświetla stałe pozwalają montować drzwi na całej wysokości pomieszczenia

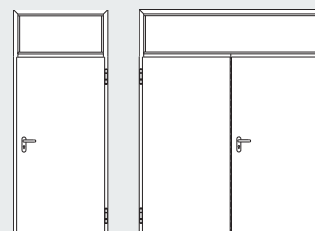
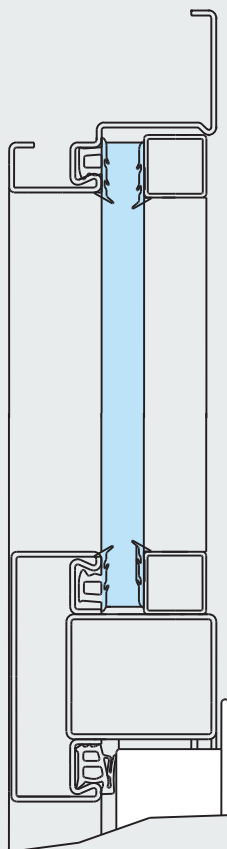


Dzięki stałym naświetlom można tworzyć różne indywidualne aranżacje drzwi do danego obiektu, nawet na wysokości całego pomieszczenia. Harmonijny wygląd zapewnią pionowe profile ościeżnicy na całej wysokości drzwi z naświetlem.



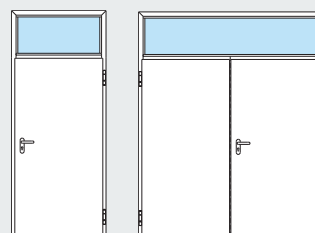
Wszystkie kratki wentylacyjne są wykonane z bezpiecznej, wewnętrznej blachy perforowanej wykonanej ze stali. Kratki są ocynkowane i zagruntowane farbą proszkową w kolorze białoszarym (na bazie RAL 9002).

Stale naświetla górne



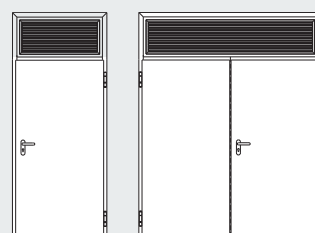
Z panelem stalowym

wysokość min. 250 mm
maks. 1000 mm



Z przeszkleniem

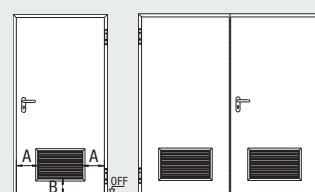
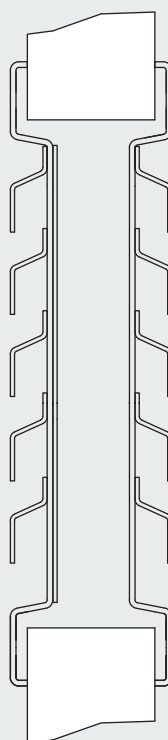
wysokość min. 250 mm
maks. 1000 mm



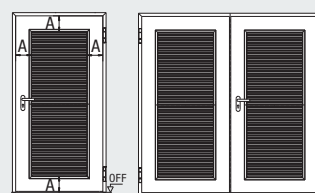
Z kratką wentylacyjną

wysokość min. 250 mm
maks. 1000 mm

Kratka wentylacyjna



Wysokość kratki: 365 mm
Szerokość obrębu bocznego A: min. 180 mm
Wysokość cokołu B: 180 mm



Wielkość dowolna na życzenie

Szerokość obrębu bocznego A: szerokość: min. 250 mm
maks. 1140 mm
wysokość: min. 250 mm
maks. 2395 mm

W drzwiach o zwiększonej odporności na włamanie

szerokość: maks. 800 mm
wysokość: maks. 1370 mm

Zestawienie przeszkleń, kratek wentylacyjnych i naświetli stałych

	El ₂ 30	El ₂ 60	D65 OD-1 RC 2	D65 OD	D65 wielkogabarytowe
Warianty przeszkleń (patrz strona 38 – 39)					
Przeszklenie prostokątne ilustracja 0	○	○	○	●	●
Przeszklenie prostokątne ilustracja 1	●	●	○	●	●
Przeszklenie prostokątne ilustracja 2	●	●	○	●	●
Przeszklenie prostokątne ilustracja 3	● ¹⁾	● ¹⁾	○	○	○
Przeszklenie okrągłe	● ¹⁾	● ¹⁾		●	●
Przeszklenie w kształcie rombu			○	●	●
Przeszklenie do wyboru	○	○	○	○	○
Kratki wentylacyjne (patrz strona 40)					
Standardowe			●	●	●
Wielkość dowolna na życzenie			●	●	●
Górne naświetle stałe (patrz strona 40)					
Panel stalowy / panel przeciwpożarowy	● ²⁾		●	●	●
Przeszklenie	● ²⁾		●	●	●
Kratka wentylacyjna				●	●
Rodzaje szkła					
Promaglas 30 przezroczyste, 17 mm ³⁾	●				
Promaglas 30 przezroczyste P4A, 21 mm (RC 2) ³⁾	●				
Promaglas 60 przezroczyste, 21 mm ³⁾		●			
Szko bezpieczne P6B, 18 mm (RC 2)			●		
Szko bezpieczne P7B, 28 mm (RC 3)					
Szko zbrojone 6 mm*				○	○
Izolacyjne szkło zbrojone / zespolone szkło bezpieczne VSG 20 mm*				○	○
Zespolone szkło bezpieczne VSG 6 mm				●	●
Jednoszybowe szkło bezpieczne ESG 6 mm				○	○
Szko zbrojone polerowane 7 mm*				○	○
Szko zespolone zbrojone nicią stalową 6 mm*				○	○
Drzwi przystosowane pod przeszkleń odbiorcy (6 lub 20 mm)				○	○

● standardowo

○ opcjonalnie – przeszkleń do wyboru

¹⁾ nie dotyczy drzwi o zwiększonej odporności na włamanie

²⁾ do klasy RC 2

³⁾ nie nadaje się do zastosowania na zewnątrz lub przy bezpośrednim nasłonecznieniu

Drzwi przeciwpożarowe z przeszkleń muszą być wyposażone w samozamykacz.

Stałe naświetla górne nie są możliwe w przypadku ościeżnicy DryFix, ościeżnicy kątowej i obejmującej z mocowaniem diagonalnym oraz w 2-częściowych ościeżnicach obejmujących!

Wartości współczynników izolacyjności cieplnej nie dotyczą drzwi z przeszkleń lub naświetlem.

* Należy uwzględnić dopuszczalność stosowania szkła zbrojonego w zależności od przeznaczenia budynku na podstawie rozporządzenia w sprawie stanowisk pracy i przepisów o zapobieganiu wypadkom.

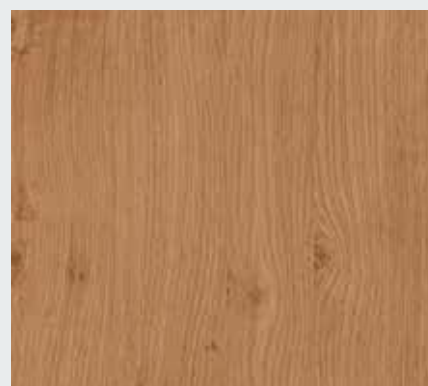
Okleina drewnopodobna



Golden Oak



Dark Oak



Winchester Oak

Okleina foliowa z tworzywa sztucznego jest odporna na działanie promieni UV i wiernie oddaje naturalny charakter drewna. Ościeżnica może być opcjonalnie malowana proszkowo w kolorze dopasowanym do koloru okleiny.

Wyposażenie specjalne

Wyjątkowe, komfortowe drzwi dla budownictwa bez barier



Napęd do drzwi Hörmann HDO 200*

Całkowicie dopasowany system – drzwi i napęd od jednego producenta



HDO 200 z listwą czujnikową

Automatyczne drzwi rozwiernie Hörmann wyposażone w napęd HDO 200 znajdują uniwersalne zastosowanie. Dzięki cichej pracy idealnie nadają się do szpitali i biur. Ponadto komfortowe otwieranie drzwi automatycznych eliminuje bariery w przejściach. Funkcja regulacji prędkości gwarantuje przy tym, że drzwi otwierają się i zamykają ze stałą prędkością. Zintegrowany programator umożliwia wprowadzanie własnych ustawień odpowiednio do indywidualnych potrzeb. Drzwi automatyczne można wygodnie obsługiwać za pomocą sterownika, czujnika radarowego / czujnika ruchu lub za pomocą urządzeń sterujących wykorzystujących technologię zdalnego sterowania radiowego BiSecur.

- Komfortowe otwieranie zapewnia przejścia bez barier
- Wszechstronne zastosowanie dzięki cichej pracy, np. do szpitali i biur
- Funkcja regulacji prędkości gwarantuje otwieranie i zamykanie drzwi ze stałą prędkością
- Tryby pracy: „Automatyczny”, „Stałe otwarcie”, „Noc”, „Zamknięty sklep”
- Zintegrowany programator dla trybu: „Wył.”, „Automatyczny” i „Stałe otwarcie”
- Obsługa za pomocą sterownika, czujnika radarowego / czujnika ruchu i innych
- Opcjonalna obsługa z wykorzystaniem technologii zdalnego sterowania radiowego BiSecur za pomocą wszystkich nadajników, zdalnych sterowników radiowych, wewnętrznych sterowników radiowych i aplikacji BiSecur Hörmann



Drzwi i napęd od jednego producenta

Drzwi i napęd są oferowane jako gotowy, kompatybilny system. Drzwi i napęd są dostarczane od jednego producenta w komplecie z potrzebnym materiałem montażowym. Dzięki temu wykonanie montażu i uruchomienie drzwi jest o wiele prostsze i szybsze.

Napęd HDO 200 może być zastosowany tylko do drzwi wielofunkcyjnych D65 OD.

* Przed zastosowaniem produktu należy upewnić się w Hörmann Polska lub u naszego partnera handlowego czy wybrane rozwiązanie może być zastosowane w Polsce

Specjalne życzenia?

To dla nas żaden problem



Zamki

Drzwi montowane w obiektach oprócz normalnej eksploatacji pełnią też często funkcje specjalne, dlatego wymagają instalowania zamków specjalnych lub dodatkowych.

Możliwe zamki specjalne i dodatkowe:

- Zamki przeciwpaniczne pełniące różne funkcje
- Zamek z dwiema wkładkami patentowanymi (zamykany na 2 różne wkładki)
- Dodatkowy zamek ryglowy, przystosowany pod wkładkę patentową
- Zamek blokowy
- Zamek elektryczny
- Samoryglujący zamek przeciwpaniczny



Elektryczne elementy wyposażenia

Drzwi instalowane w obiektach często są wyposażone w instalacje alarmowe, zabezpieczenia drogi ewakuacyjnej lub urządzenia do kontroli dostępu. W zależności od stawianych wymagań dostępne są różne elementy wyposażenia:

- Czujniki rygla
- Sygnalizatory otwarcia drzwi
- Elektrozaczepty drzwiowe
- Elektrozaczepty do drzwi ewakuacyjnych
- Maty alarmowe
- Zamek elektryczny
- Ryglowania drzwi
- Blokady elektroniczne
- Niewidoczne przejścia kablowe



Zamknięcia wyjść ewakuacyjnych Zamknięcia przeciwpaniczne

Zgodnie z normami PN-EN 179 i PN-EN 1125 w drzwiach ewakuacyjnych należy montować specjalne okucia i zamki. Hörmann oferuje do każdego zastosowania szeroki wybór wariantów wyposażenia.

Zamknięcia wyjść ewakuacyjnych zgodnie z PN-EN 179

- Okucia przeciwpaniczne w postaci odpowiednich kształtów klamek i klamek z gałką z podłużnym szyldem lub rozetą
- Zamek przeciwpaniczny zgodny z PN-EN 179
- Zamek przeciwpaniczny samoczynnie ryglujący lub z silniczkiem

Zamknięcia przeciwpaniczne zgodnie z PN-EN 1125

- Okucia z pochwytem lub dźwignią przeciwpaniczną w kombinacji z licznymi kompletami klamek, badane według PN-EN 1125
- Zamknięcia przeciwpaniczne zgodne z PN-EN 1125 pełniące różne funkcje

Górne samozamykacze drzwiowe Hörmann

Odpowiednie rozwiązanie dla wszystkich wymagań



Górny samozamykacz drzwiowy HDC 35

Firma Hörmann oferuje do każdych drzwi właściwy górny samozamykacz z odpowiednim wyposażeniem np. z funkcją wysprzęglenia lub blokadą elektromechaniczną. Oferowane wyposażenie przekonuje wysoką jakością, komfortem obsługi i wzornictwem na najwyższym poziomie.

HDC 35

Samozamykacz z szyną prowadzącą

TS 2000

Samozamykacz z ramieniem

TS 4000

Samozamykacz z ramieniem i tłumieniem otwierania

TS 5000

Samozamykacz z szyną prowadzącą

TS 5000 EC-Line

Samozamykacz z szyną prowadzącą – wysoki komfort użytkowania i duża siła zamykania

TS 5000 ISM

Samozamykacz z szyną prowadzącą wyposażony w zintegrowaną regulację kolejności zamykania do drzwi 2-skrzydłowych

TS 5000 E

Samozamykacz z szyną prowadzącą wyposażony w blokadę elektromechaniczną

TS 5000 E-FS

Samozamykacz z szyną prowadzącą wyposażony w funkcję wysprzęglenia

TS 5000 E-ISM

Samozamykacz z szyną prowadzącą wyposażony w blokadę elektromechaniczną i zintegrowaną regulację kolejności zamykania do drzwi 2-skrzydłowych



Górny samozamykacz drzwiowy TS 4000



Górny samozamykacz drzwiowy TS 5000



Górny samozamykacz drzwiowy TS 83

TS 83

Samozamykacz z ramieniem

TS 93

Samozamykacz z szyną prowadzącą

TS 93 GSR

Samozamykacz z szyną prowadzącą wyposażony w regulację kolejności zamykania i szynę prowadzącą na całej szerokości drzwi

TS 93 GSR EMF2

Samozamykacz z szyną prowadzącą wyposażony w regulację kolejności zamykania i blokadę elektromagnetyczną w obu skrzydłach drzwiowych

ITS 96

Zintegrowany samozamykacz z szyną prowadzącą

ITS 96 GSR

Zintegrowany samozamykacz z szyną prowadzącą wyposażony w regulację kolejności zamykania

ITS 96 EMF

Zintegrowany samozamykacz z szyną prowadzącą wyposażony w blokadę elektromagnetyczną

TS 99 FL

Samozamykacz z szyną prowadzącą wyposażony w regulację kolejności zamykania, blokadę elektromagnetyczną w skrzydle stałym i dodatkową funkcję wysprężenia skrzydła przechodniego



Górny samozamykacz drzwiowy TS 93 / TS 99



Zintegrowany górny samozamykacz drzwiowy ITS 96

Komplety klamek

Na specjalne życzenie



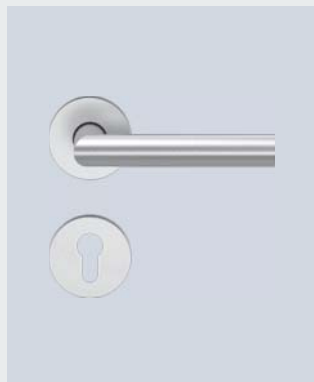
Komplet klamek przeciwpożarowych D-110



Komplet klamek przeciwpożarowych D-190



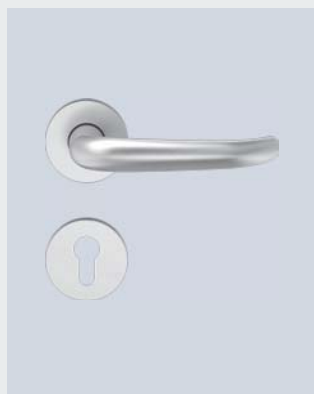
Komplet klamek przeciwpożarowych D-210



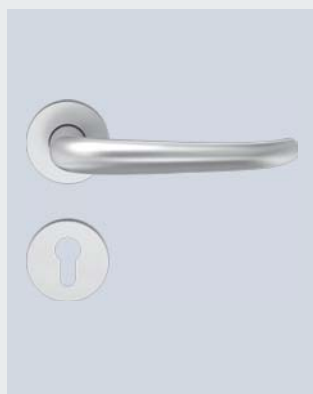
Komplet klamek przeciwpożarowych D-310



Komplet klamek przeciwpożarowych D-330



Komplet klamek przeciwpożarowych D-410



Komplet klamek przeciwpożarowych D-490



Komplet klamek przeciwpożarowych D-510

Drzwi wielofunkcyjne Hörmann są standardowo wyposażone w klamki z podłużnym szyldem z tworzywa sztucznego w kolorze czarnym przystosowane pod wkładkę patentową i klucz piórowy (brak ilustracji). Opcjonalnie dostarczamy nasze drzwi wielofunkcyjne wyposażone fabrycznie w wysokiej jakości komplet klamek obiektowych z aluminium lub stali nierdzewnej.

Komplet klamek przeciwpożarowych D-110

Z łożyskiem ślizgowym z aluminium lub stali nierdzewnej
Z łożyskiem kulkowym ze stali nierdzewnej

Komplet klamek przeciwpożarowych D-190

Z łożyskiem ślizgowym ze stali nierdzewnej

Komplet klamek przeciwpożarowych D-210

Z łożyskiem ślizgowym z aluminium lub stali nierdzewnej

Komplet klamek przeciwpożarowych D-310

Z łożyskiem ślizgowym z aluminium lub stali nierdzewnej
Z łożyskiem kulkowym ze stali nierdzewnej

Komplet klamek przeciwpożarowych D-330

Z łożyskiem ślizgowym z aluminium lub stali nierdzewnej
Z łożyskiem kulkowym ze stali nierdzewnej

Komplet klamek przeciwpożarowych D-410

Z łożyskiem ślizgowym z aluminium lub stali nierdzewnej
Z łożyskiem kulkowym ze stali nierdzewnej

Komplet klamek przeciwpożarowych D-490

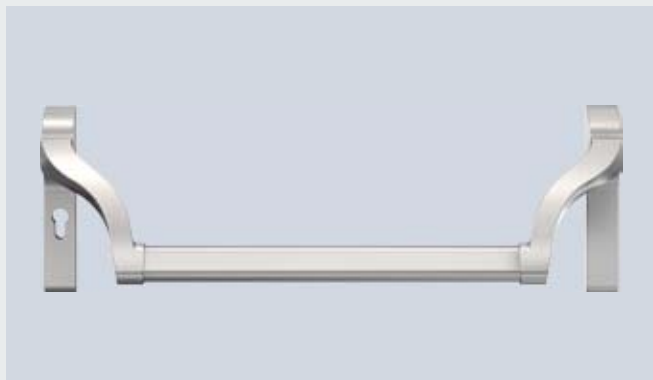
Z łożyskiem kulkowym ze stali nierdzewnej

Komplet klamek przeciwpożarowych D-510

Z łożyskiem ślizgowym z aluminium lub stali nierdzewnej
Z łożyskiem kulkowym ze stali nierdzewnej

Zamknięcia przeciwpaniczne / ograniczniki drzwiowe

Kompletne wyposażenie drzwi



Sztanga przeciwpaniczna Hörmann (pushbar)

- Ramiona dźwigni o bardzo dużym kącie wygięcia, umożliwiające bezproblemową obsługę wkładki patentowej
- Bardzo stabilny uchwyt
- Powierzchnia: stal nierdzewna, malowane srebrne aluminium F1, w kolorze czarnym / czerwonym (na bazie EPN 900 IV Alu)
- Badany wg PN-EN 1125, PN-EN 1634, PN-EN 1191



Dźwignia przeciwpaniczna Hörmann (touchbar)

- Stosowana jako system zamknięcia zgodnie z PN-EN 1125
- Powierzchnia: stal nierdzewna, malowane aluminium F1
- Badana wg PN-EN 1125, PN-EN 1634



Ogranicznik drzwiowy BS 55



Ogranicznik drzwiowy BS 44



Ogranicznik drzwiowy BS 45



Ogranicznik drzwiowy BS 65



Ogranicznik drzwiowy WS 46



Ogranicznik drzwiowy WS 96



Ogranicznik drzwiowy WS 76

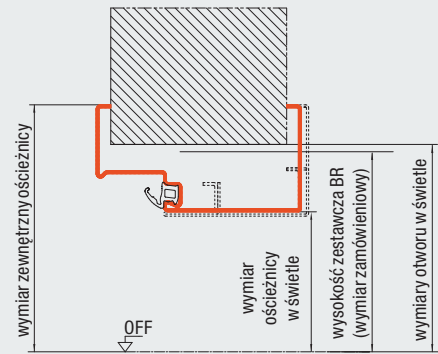
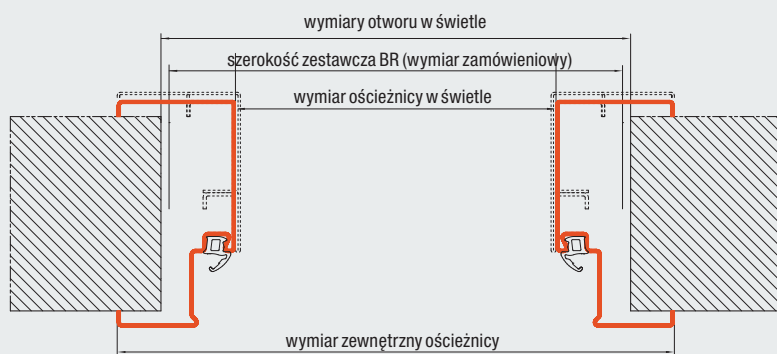


Ogranicznik drzwiowy WS 82

Ograniczniki drzwiowe BS mocowane do posadzki Stal nierdzewna

Ograniczniki drzwiowe WS mocowane do ściany Stal nierdzewna

Wymiary montażowe



3-stronna ościeżnica obwiedniowa (drzwi / klapy)		4-stronna ościeżnica obwiedniowa (drzwi)		4-stronna ościeżnica obwiedniowa (klapy)	
Szerokość zestawca	Wysokość zestawca	Szerokość zestawca	Wysokość zestawca	Szerokość zestawca	Wysokość zestawca

Drzwi / klapy z ościeżnicą kątową / ościeżnicą DryFix / ościeżnicą kątową i uzupełniającą / 1-częściową ościeżnicą obejmującą

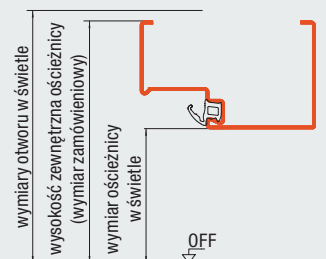
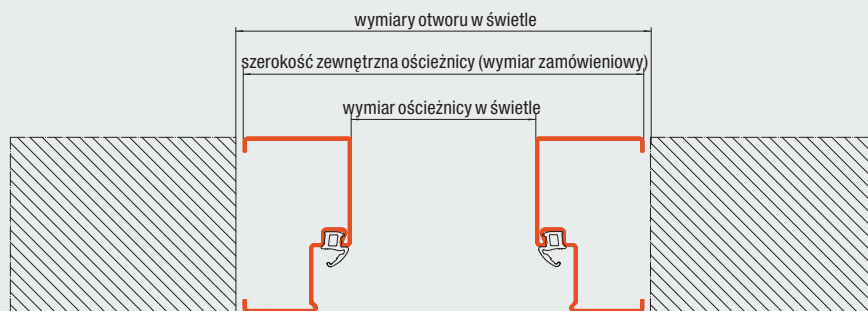
wymiar ościeżnicy w świetle	- 82	- 42	- 82	- 70	- 82	- 82
wymiar zewnętrzny ościeżnicy	+ 64	+ 31	+ 64	+ 76	+ 64	+ 64
wymiary otworu w świetle	+ 0 do 20	+ 0 do 15	+ 0 do 20	+ 0 do 15	+ 0 do 20	+ 0 do 15

Drzwi / klapy z 2-częściową ościeżnicą obejmującą

wymiar ościeżnicy w świetle	- 90	- 46	- 88	- 76	- 88	- 88
wymiar zewnętrzny ościeżnicy	+ 64	+ 31	+ 64	+ 76	+ 64	+ 64
wymiary otworu w świetle	+ 0 do 20	+ 0 do 15	+ 0 do 20	+ 0 do 15	+ 0 do 20	+ 0 do 15

Drzwi i klapy z ościeżnicą obejmującą do ścian kartonowo-gipsowych: wymiar zestawczy = wymiar otworu w świetle

Wszystkie wymiary w mm



3-stronna ościeżnica obwiedniowa (drzwi / klapy)		4-stronna ościeżnica obwiedniowa (drzwi / klapy)	
szerokość zewnętrzna ościeżnicy	wysokość zewnętrzna ościeżnicy	szerokość zewnętrzna ościeżnicy	wysokość zewnętrzna ościeżnicy

Drzwi / klapy z ościeżnicą blokową (montaż w otworze)

wymiar ościeżnicy w świetle	- 146	- 73	- 146	- 146
wymiary otworu w świetle	+ 10 do 20	+ 20	+ 10 do 20	+ 20

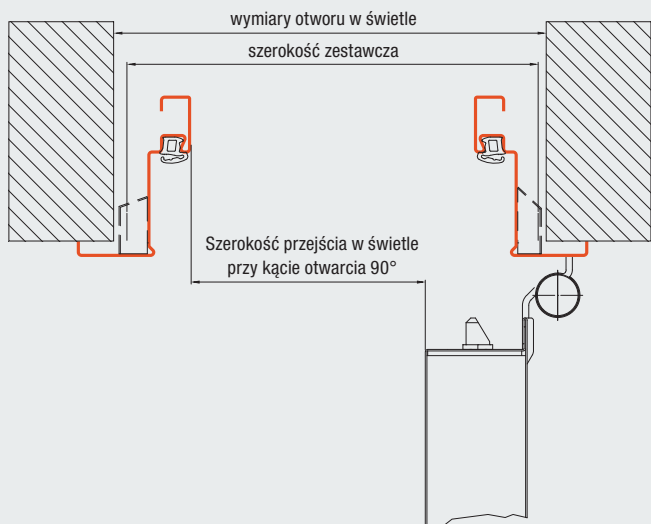
Wszystkie wymiary w mm

Szerokość przejścia w świetle

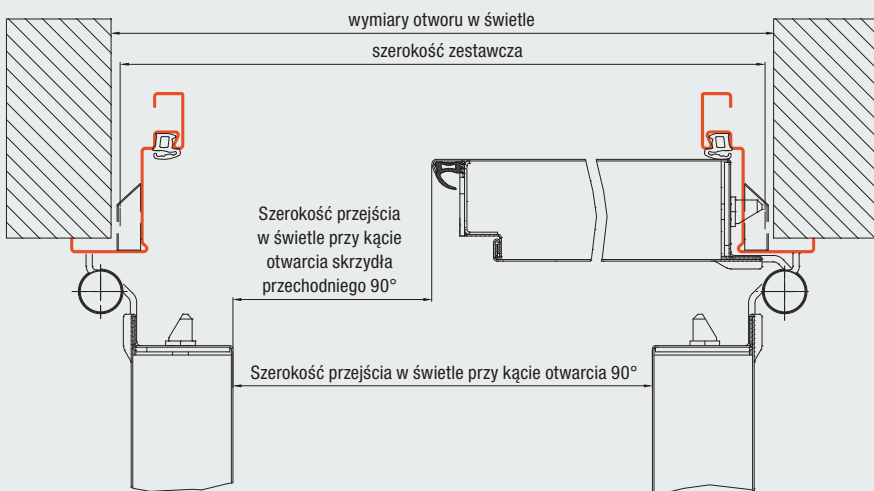
Szerokość przejścia w świetle

Przy kącie otwarcia 90° bez uwzględnienia okuć

Drzwi 1-skrzydłowe



Drzwi 2-skrzydłowe



	Drzwi 1-skrzydłowe	Drzwi 2-skrzydłowe	Drzwi 2-skrzydłowe, skrzydło przechodnie
Grubość płyty drzwiowej			
65 mm, gruba przyłga	BR – 103	BR – 124	BR – 109
65 mm, cienka przyłga	BR – 113	BR – 144	BR – 109
59 mm, bez przyłgi	BR – 126	BR – 170	BR – 103

Wszystkie wymiary w mm

Szczegóły techniczne

	HPL30 OD		HPL30 wielkogabarytowe		
	drzwi 1-skrzydłowe	drzwi 2-skrzydłowe	drzwi 1-skrzydłowe	drzwi 2-skrzydłowe	
Funkcja podstawowa					
Standardowo	EI ₂ 30 przeciwpożarowe		EI ₂ 30 przeciwpożarowe		
Funkcja dodatkowa standardowo					
Izolacyjność cieplna U _D = W/(m ² ·K)					
Funkcje dodatkowe przy wyborze odpowiedniego wyposażenia					
Dymoszczelność	●	●			
Izolacyjność akustyczna (dB)	32 – 40	32 – 44			
Drzwi o zwiększonej odporności na włamanie (RC 2)	●				
Płyta drzwiowa					
Grubość płyty	65 / 59	65 / 59	65	65	
Grubość blachy	1,0 / 1,5	1,0 / 1,5	1,5	1,5	
Przylga					
cienka	●	●	●	●	
gruba	●	●			
bez przylgi	●	●			
Warianty ościeżnic					
Ościeżnica kątowa		●	●	●	
Ościeżnica uzupełniająca		●	●	●	
Ościeżnica DryFix		●			
Ościeżnica obejmująca (2-częściowa)		●			
Ościeżnica obejmująca		●	●	●	
Ościeżnica blokowa, montaż w otworze		●			
Dopuszczone do montażu do					
ściany murowanej	●	●	●	●	
betonu	●	●	●	●	
betonu komórkowego	●	●	●	●	
ścian kartonowo-gipsowych	●	●	●		
Wymiar zestawczy BR					
szerokość	500	1375	875	1500	
	– 1500	– 2500	– 1500	– 3000	
wysokość	1750	500	2500	2000	
	– 2500	– 2500	– 3250	– 3500	
Element ze stałym naświetlem górnym					
maksymalna wysokość zestawczy elementu	3500	3500			
maksymalna wysokość skrzydła drzwiowego	2500	2500			

	HPL60		D65 OD		D65 wielkogabarytowe	
	drzwi 1-skrzydłowe	drzwi 2-skrzydłowe	drzwi 1-skrzydłowe	drzwi 2-skrzydłowe	drzwi 1-skrzydłowe	drzwi 2-skrzydłowe
	EI ₂ 60 przeciwpożarowe					
			1,2	1,3	1,8	1,7
	● ●	● ●	● 32-40 ●	● 32-44 ●		
	65 1,0/1,5	65 1,0	65/59 1,0/1,5		65 1,5	
	● ●	● ●	● ● ●		●	
		● ● ● ● ● ●	● ● ● ● ● ●		● ● ● ● ●	
	● ● ● ●	● ● ● ●	● ● ●	● ● ●	● ● ● ●	● ● ● ●
	500 - 1250	1375 - 2500	625 - 1500 (1250) ¹⁾	1375 - 3000 (2500) ¹⁾	625 - 1500	1375 - 3000
	500 - 2500	1750 - 2500	1500 - 2500	1750 - 2500	2500 - 3500	2500 - 3500
			3500 2500	3500 2500	3500 3250	3500 3250

¹⁾ jako drzwi wewnętrzne
Wszystkie wymiary w mm

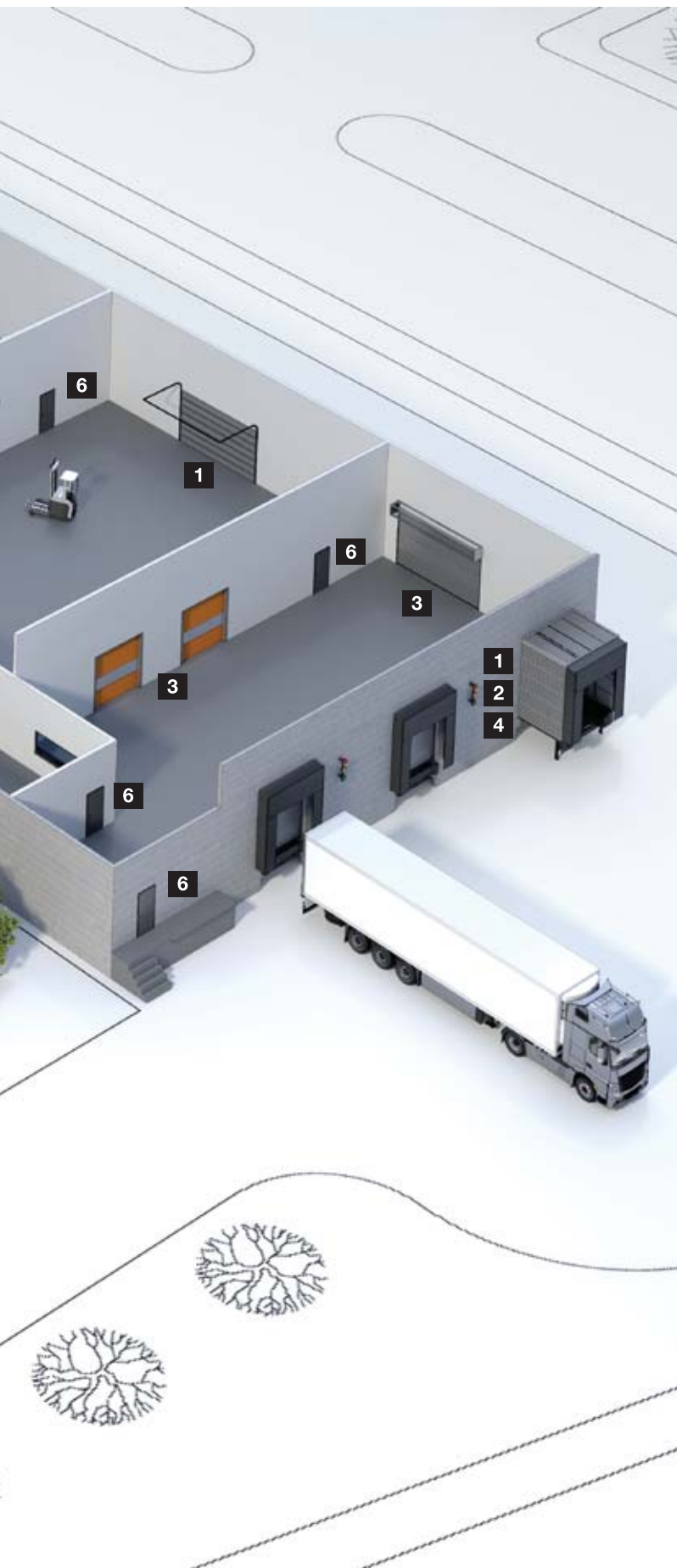
Oferta produktów Hörmann

Wszystkie elementy do budownictwa obiektowego od jednego producenta



**Szybki serwis związany z kontrolą,
konserwacją i naprawą**

Nasza gęsta sieć punktów serwisowych gwarantuje klientom
szybki kontakt z firmą – jesteśmy do Państwa dyspozycji



Bramy segmentowe



Bramy i kraty rolowane



Bramy szybkobieżne



Technika przeładunku



**Bramy przesuwne
ze stali i stali nierdzewnej**



**Drzwi obiektowe
ze stali i aluminium**



Drzwi ze stali i stali nierdzewnej



**Ościeżnice stalowe z wysokiej
jakości drewnianymi wielofunk-
cyjnymi drzwiami Schörghuber**



**Elementy w konstrukcji ramowej
z pełnym przeszkleniem***



Automatyczne drzwi przesuwne*



Okna w ścianach wewnętrznych*



Bramy do garaży zbiorczych



Systemy kontroli dostępu

* brak dokumentów dopuszczających
do stosowania na rynku polskim

Hörmann: Jakość bez kompromisów



Hörmann KG Amshausen, Niemcy



Hörmann KG Antriebstechnik, Niemcy



Hörmann KG Brandis, Niemcy



Hörmann KG Brockhagen, Niemcy



Hörmann KG Dissen, Niemcy



Hörmann KG Eckelhausen, Niemcy



Hörmann KG Freisen, Niemcy



Hörmann KG Ichttershausen, Niemcy



Hörmann KG Werne, Niemcy



Hörmann Alkmaar B.V., Holandia



Hörmann Legnica Sp. z o.o., Polska



Hörmann Beijing, Chiny



Hörmann Tianjin, Chiny



Hörmann LLC, Montgomery IL, USA



Hörmann Flexon LLC, Burgettstown PA, USA



Shakti Hörmann Ltd., Indie

Grupa Hörmann oferuje wszystkie elementy stolarki budowlanej z jednej ręki – jako jedyny producent na międzynarodowym rynku. Produkowane są one w wysoko wyspecjalizowanych zakładach, zgodnie z najnowszymi osiągnięciami techniki. Rozbudowana sieć dystrybucji i serwisu w Europie oraz obecność firmy w Ameryce i Azji sprawia, że Hörmann jest solidnym partnerem w zakresie stolarki budowlanej, której jakość nie dopuszcza żadnych kompromisów.

BRAMY GARAŻOWE

NAPĘDY

BRAMY PRZEMYSŁOWE

TECHNIKA PRZEŁADUNKU

DRZWI

OŚCIEŻNICE

HÖRMANN