

*Ekoprodukcja wyznacza przyszłe trendy
w budownictwie*



Gramy w zielone

Hörmann ma świadomość odpowiedzialności
za środowisko i przyszłość



Przyjmujemy odpowiedzialność

Pod kątem przyszłości



Jako przedsiębiorstwo rodzinne firma Hörmann jest od zawsze świadoma swojej odpowiedzialności wobec kolejnych pokoleń. Odpowiedzialności za pracowników, produkty marki Hörmann, za zasoby naturalne i za środowisko. Dziś jesteśmy świadomi bardziej niż kiedykolwiek.

HÖRMANN
Tore • Türen • Zargen • Antriebe



Zrównoważona produkcja stolarki budowlanej

Firma Hörmann wciąż udoskonala swoje produkty, procesy produkcyjne oraz całość organizacji. Ta zasada dotyczy w równej mierze jakości, wydajności energetycznej, środowiska i ochrony zdrowia, jak i bezpieczeństwa pracy.

Wszyscy pracownicy firmy Hörmann wnoszą swój wkład w zintegrowane zarządzanie jakością, energią, środowiskiem i bezpieczeństwem pracy zgodnie z DIN EN ISO 9001, 14001, 50001 i BS OHSAS 18001.

Płaska struktura hierarchiczna oraz otwarta i pełna zaufania komunikacja wspierają sprawdzone systemy zarządzania.

Projektując i produkując nasze produkty, dbamy o to, by:

- unikać zagrożeń związanych z negatywnym wpływem na zdrowie
- minimalizować zagrożenia dla bezpieczeństwa i ryzyko zranienia
- odpowiedzialnie obchodzić się z substancjami zagrażającymi środowisku i niebezpiecznymi dla zdrowia
- kontrolować i optymalizować zużycie energii
- jak najbardziej ograniczać negatywne skutki dla środowiska i podejmować działania kompensujące
- wykorzystywać zasoby naturalne w sposób racjonalny pod względem ekologicznym i ekonomicznym

Przestrzeganie przepisów prawa i wymogów administracyjnych we wszystkich zakładach produkcyjnych jest dla nas zwykłą oczywistością.

We wszystkich podejmowanych działaniach staramy się wzbudzić zainteresowanie i zadowolenie naszych klientów, jednocześnie pielęgnując udaną współpracę z najbliższym otoczeniem (z mieszkańcami i władzami regionu). Pragniemy być elastycznym i solidnym partnerem dla wszystkich zainteresowanych podmiotów: naszych klientów, dostawców i pracowników administracji publicznej.

Martin J. Hörmann

Thomas J. Hörmann

Christoph Hörmann

Z myślą o środowisku

Mniejsza emisja CO₂ o ponad 16000 ton rocznie



Odpowiada rocznemu zużyciu 8000 gospodarstw domowych*



Hörmann obniża roczną emisję CO₂ o ok. 16000 ton, np. poprzez zakup energii ze źródeł odnawialnych. Jednocześnie w przyszłości – wszędzie, gdzie okaże się to możliwe – zakłady produkcyjne firmy Hörmann będą podłączane bezpośrednio do miejscowych elektrowni wiatrowych. Dzięki temu w znaczący i trwały sposób zmniejszamy ilość emitowanego dwutlenku węgla, konsekwentnie realizując założone cele.





Ku odnawialnym źródłom energii = 12000 t CO₂ mniej!

Ponad 40 % zapotrzebowania grupy Hörmann na prąd pokrywane jest w Niemczech przez firmę naturstrom. Ten certyfikowany dostawca zapewnia w 100 % prawdziwy „zielony prąd”, produkowany głównie na terenie Niemiec przez średniej wielkości przedsiębiorstwa energetyki wiatrowej i wodnej. Taki „ekologiczny prąd” jest certyfikowany, posiada wiele wyróżnień i jest polecany przez uznane instytucje.



Odpowiada rocznemu zużyciu 6000 gospodarstw domowych*

**Hörmann
to największy
klient firm**



Polecany przez:



Gaz zamiast oleju opałowego = 360 t CO₂ mniej!

Przejęcie z oleju opałowego na gaz ziemny w zakładach produkcyjnych firmy Hörmann poprawia bilans klimatyczny. W wyniku spalania gazu, czyli paliwa kopalnego zawierającego najmniej szkodliwych substancji, do atmosfery trafia nawet 40 % mniej CO₂ niż w przypadku oleju opałowego.



Odpowiada rocznemu zużyciu 180 gospodarstw domowych*



* Podane zużycie roczne opiera się na przeciętnej emisji domu jednorodzinnego w Niemczech.

Innowacyjna technologia, inteligentne systemy

Ochrona klimatu odczuwalna przez 365 dni w roku



Stosując w wielu zakładach firmy Hörmann innowacyjne elektrociepłownie kogeneracyjne i inteligentne systemy zarządzania, inwestujemy w czystą przyszłość. Dzięki takim działaniom wyraźnie spada emisja CO₂ i w takim samym stopniu rośnie ekologiczna świadomość wszystkich zaangażowanych podmiotów.

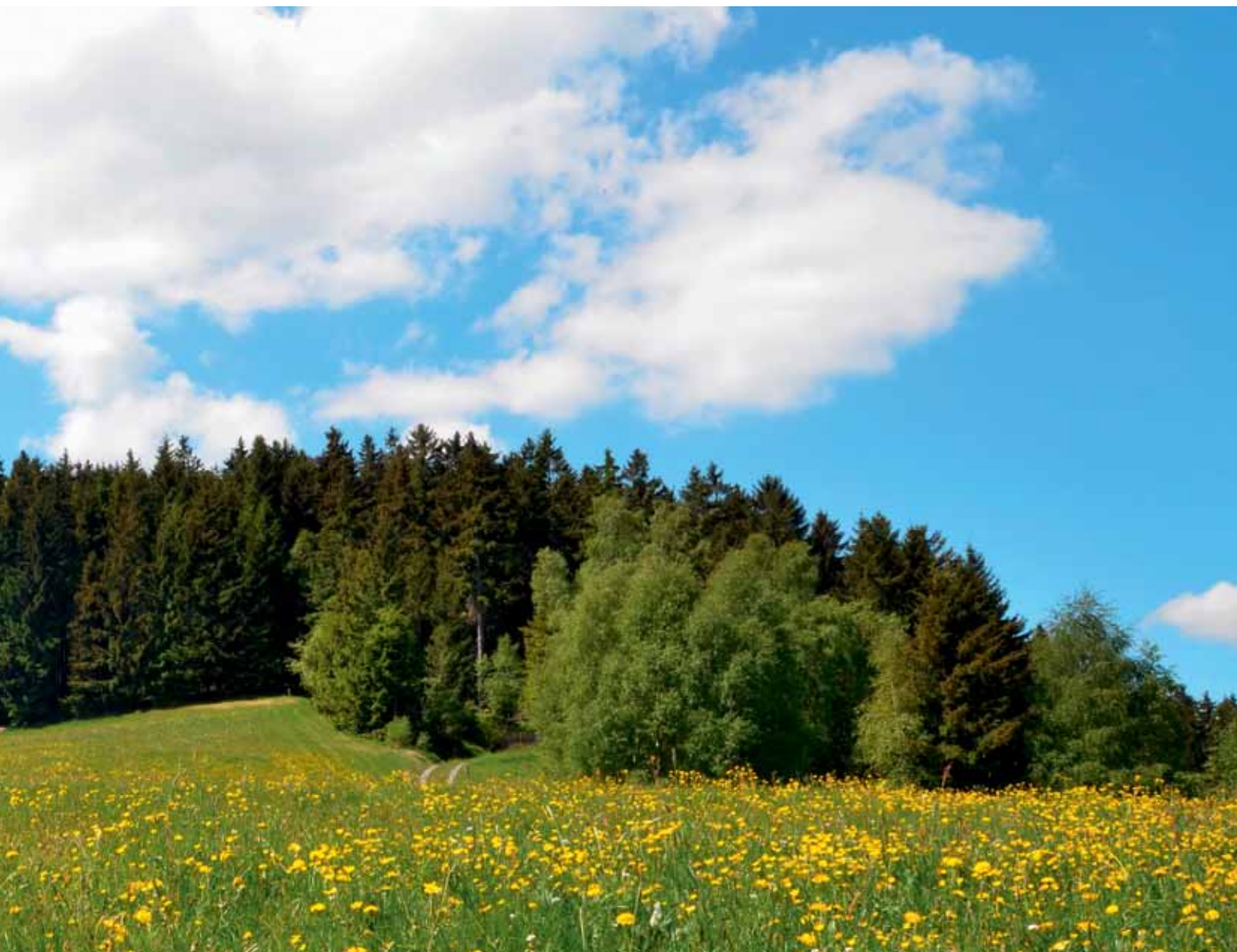


Wykorzystanie kogeneracji = 1400 t CO₂ mniej!

W wielu swoich zakładach Hörmann wykorzystuje bloki elektroenergetyczne. Umożliwiają one wytwarzanie energii elektrycznej i jednocześnie energii cieplnej dla systemu ogrzewania. Taka zdecentralizowana metoda wytwarzania energii przyczynia się do zmniejszenia emisji CO₂ i mniejszego zapotrzebowania na energię pierwotną.



Odpowiada rocznemu zużyciu 700 gospodarstw domowych*



Certyfikowany system zarządzania energią = 1700 t CO₂ mniej!

W całej grupie Hörmann wprowadzany jest już dziś system zarządzania energią zgodny z ISO 50001. Ponadto realizowane rozwiązania indywidualne, takie jak inteligentne systemy zarządzania energią budynków, zapewniają redukcję zużycia energii w poszczególnych zakładach.



Odpowiada rocznemu zużyciu 850 gospodarstw domowych*

Dbłość o zasoby i poprawa ochrony klimatu

Wiele drobnych działań z myślą o wielkim celu



Ochrona klimatu rozpoczyna się w firmie Hörmann od drobiazgów. Tylko poprzez weryfikację naszych codziennych działań znajdziemy elementy, które można usprawnić, aby oszczędzić więcej energii i jeszcze świadomiej obchodzić się z dostępnymi surowcami. To stałe zobowiązanie wobec naszego środowiska objawia się w takich działaniach, jak korzystanie z ekologicznego papieru, ekologicznych przesyłek pocztowych czy recyklingu opakowań.



Ekologiczny druk to 560 t CO₂ mniej!

Hörmann KG VKG drukuje cenniki dla partnerów handlowych na ekologicznym papierze, pochodzącym w 100 % z kontrolowanych źródeł oraz zrównoważonych upraw leśnych. Emisja CO₂ związana z procesem druku jest rekompensowana poprzez inwestycje w globalne projekty ochrony klimatu.



Odpowiada rocznemu zużyciu 280 gospodarstw domowych*



Ekologiczne usługi pocztowe to emisja CO₂ mniejsza o 80 t!

Wszystkie przesyłki pocztowe we wszystkich zakładach produkcyjnych realizowane są w ramach usługi „GoGreen”, oferowanej przez Deutsche Post. Emisję dwutlenku węgla powstałego w trakcie transportu równoważą inwestycje w globalne projekty ochrony klimatu.



Odpowiada rocznemu zużyciu 40 gospodarstw domowych*



Ekologiczne produkty z myślą o zrównoważonych projektach

Tak się buduje dziś



Od pozyskania surowców poprzez produkcję aż po logistykę transportu – myślenie o środowisku i ochrona zasobów naturalnych towarzyszą nam na każdym etapie prowadzonej działalności.

Już dziś Hörmann produkuje ekologicznie. Certyfikowana stolarka budowlana (np. drzwi wielofunkcyjne) powstaje z poszanowaniem zasad zrównoważonego rozwoju i jest wykorzystywana w innowacyjnych projektach budowlanych. Doskonałym przykładem uwzględnienia tych zasad w realizowanych inwestycjach są budynki firmy Unilever i redakcji Spiegla w portowej dzielnicy Hamburga.

Produkty oznaczone logo Hörmann wykorzystywane są również w projektach bezpośrednio związanych z ochroną klimatu. Dotyczy to np. drzwi stalowych firmy Hörmann stosowanych w elektrowniach wiatrowych (patrz zdjęcie).



The Square we Frankfurt nad Menem wyposażony w produkty firmy Hörmann z certyfikatem Leed Gold



Boulevard Berlin wyposażony w produkty firmy Hörmann z certyfikatem breeam



Siedziba ThyssenKrupp w Essen wyposażona w produkty firmy Hörmann z certyfikatem DGNB Gold

Ekobudownictwo dzięki kompetencjom firmy Hörmann

Liczne zrealizowane obiekty świadczą o dużym doświadczeniu firmy Hörmann w zakresie budownictwa ekologicznego. Nasze know-how pomoże także w realizacji Państwa inwestycji. Kolejną decydującą zaletą: przy każdym zleceniu obiektowym następuje automatyczne wygenerowanie danych wymaganych do uzyskania certyfikatu Leed.

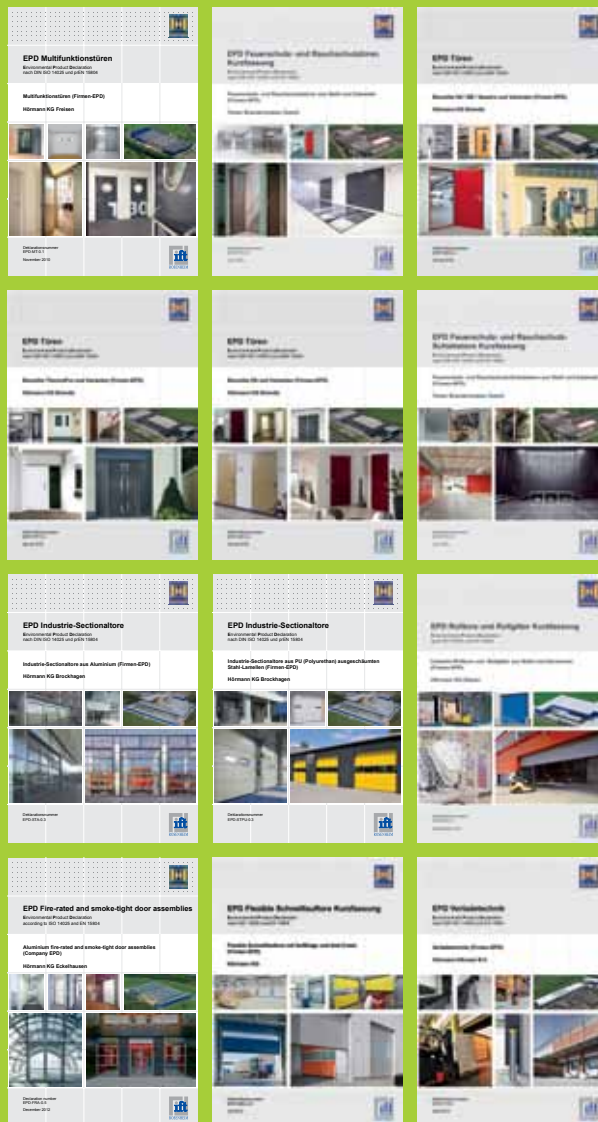
Kształtowanie przyszłości wspólnie z firmą Hörmann

Certyfikowana jakość, zrównoważona produkcja

Certyfikaty Instytutu Techniki Okiennej (ift) w Rosenheim potwierdzają, że coraz więcej wyrobów firmy Hörmann produkowanych jest z uwzględnieniem wymogów zrównoważonego rozwoju.

Obecnie są to następujące produkty:

- Drzwi wielofunkcyjne
- Drzwi przeciwpożarowe i dymoszczelne ze stali
- Zamknięcia przeciwpożarowe i dymoszczelne
- Drzwi wewnętrzne i zewnętrzne ze stali
- Aluminiowe drzwi zewnętrzne
- Przeciwpożarowe i dymoszczelne bramy przesuwne
- Przemysłowe bramy segmentowe ze stali i aluminium wraz z napędami
- Przemysłowe bramy i kraty rolowane
- Bramy szybkobieżne
- Technika przeładunku



Autoryzowany partner Interseroh AG
Opakowania, w których dostarczana jest stolarka budowlana firmy Hörmann, są oznakowane, poddawane recyklingowi i ponownie wykorzystywane. W ten sposób spełniamy wszystkie wymogi rozporządzenia o opakowaniach.

